

6-1734324-3 ✓ 有效

TE 内部编号 6-1734324-3

RJ45 Connectors, RJ45, Single Port, Port Matrix Configuration 1 x 1,
RJ Type Jacks & Plugs, Standard Connector Contact Density, Jack,
Shielded, Cat 3

[在 TE 官网查看>](#)



连接器 > 模块化插座和插头 > RJ45 连接器



模块化插座和插头接口类型: RJ45

端口配置: 单端口

端口矩阵配置: 1 x 1

模块化插座和插头产品: RJ 型插座和插头

连接器端子密度: 标准

产品特性

产品类型特性

连接器和连接器元件类型	连接器
连接器产品类型	连接器组件
模块化插座和插头接口类型	RJ45
模块化插座和插头产品	RJ 型插座和插头
模块化连接器种类	插座
接地选项	PCB 和面板接地
连接器和端子端接到	印刷电路板

结构特性

PCB 接地片数量	6
端口配置	单端口
端口矩阵配置	1 x 1
连接器端子密度	标准
状态指示灯类型	LED
Number of Positions	8
装载位置数量	8
PCB 安装方向	直角

主体特性

屏蔽电镀材料	镍
屏蔽材料	黄铜



模块化插座插销方向	标准 - 下锁闭
连接器外形	标准
LED 颜色 (左下角)	橙色/绿色
LED 颜色 (右下角)	黄色

接触件特性

端子底板材料	镍
PCB 端子端接区域电镀材料	镀金
端子额定电流 (最大值)	1 A
端子接触部电镀材料	金
端子基材	磷青铜
端子接合区域电镀材料厚度	.76 μ m[30 μ in]

端接特性

PCB 端接方法	通孔 - 焊接
端接柱体和尾部长度	2 mm[.079 in]

机械附件

面板安装特性	带有
面板安装特性类型	面板止挡
连接器安装类型	面板安装

壳体特性

接合入口位置	侧
中心线 (间距)	1.02 mm[.04 in]
壳体颜色	黑色
外壳材料	PA 46 GF30

尺寸

PCB 厚度 (建议)	1.6 mm[.063 in]
连接器高度	11.3 mm[.445 in]

使用环境

工作温度范围	-40 – 85 °C[-40 – 185 °F][-40 – 185 °F]
--------	---

操作/应用

屏蔽	是
电路应用	Signal

行业标准

UL 阻燃性等级	UL 94V-0
----------	----------

性能类别	3 类
------	-----

包装特性

封装数量	80
------	----

封装方法	Tray, 盒和托盘
------	------------

产品合规性

如需合规文档，请访问 [TE 官网产品页面](#)。>

欧盟RoHS指令2011/65/EU	符合
--------------------	----

欧盟ELV指令2000/53/EC	符合
-------------------	----

中国电器电子产品有害物质限制使用管理办法（China RoHS 2，工业和信息化部携七部委2016年第32号令	没有超出阈值的受限材料
---	-------------

欧盟REACH法规(EC) No. 1907/2006	欧洲化学品管理局最新发布的SvHCs候选清单: 2021年7月 (219) SvHCs候选清单的声明更新至: 2020年6月 (209) 超过限值的SVHC： Not Yet Reviewed
-----------------------------	---

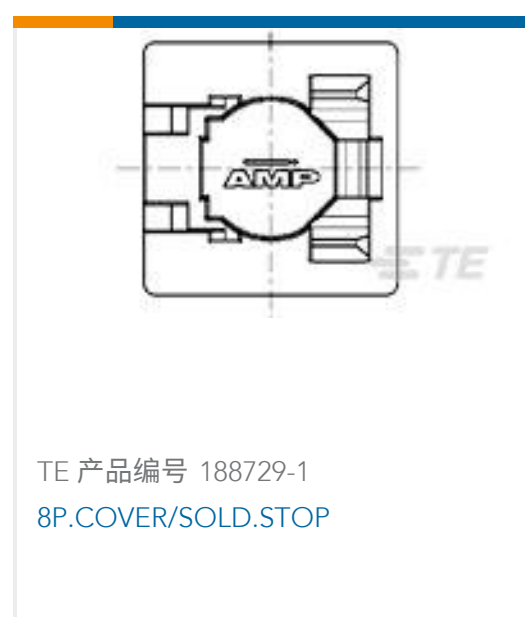
卤素含量	非低卤素 - 包含 Br 或 Cl > 900 ppm。
------	------------------------------

焊接工艺能力	波峰焊接可达到 265°C
--------	---------------

产品合规免责声明

此信息基于对供应商的合理调查以及TE对供应商提供的信息的现有认知。此信息可能发生变化。经TE确认符合欧盟RoHS的产品编号，产品均质材料中铅、六价铬、汞、PBB、PBDE、DEHP、BBP、DBP和DIBP的最大浓度不超过0.1%，镉的最大浓度不超过0.01%或符合指令2011/65/EU(RoHS2)及其修订指令规定的豁免。根据2011/65/EU指令要求电子电气产品需要进行CE标识。元器件产品通常无需进行CE标识。经TE确认符合欧盟ELV指令的产品编号，产品均质材料中，铅、六价铬和汞的最大浓度不超过0.1%，镉的最大浓度不超过0.01%（按重量计算），或符合指令2000/53/EC(ELV)附录中规定的豁免。关于欧盟REACH法规，TE目前提供的此产品编号的物品中高度关注物质(SVHC)的信息是基于欧洲化学品管理局(ECHA)最新发布的“物品中物质的要求指南”，链接如下：<https://echa.europa.eu/guidance-documents/guidance-on-reach>

配套部件



客户还购买了



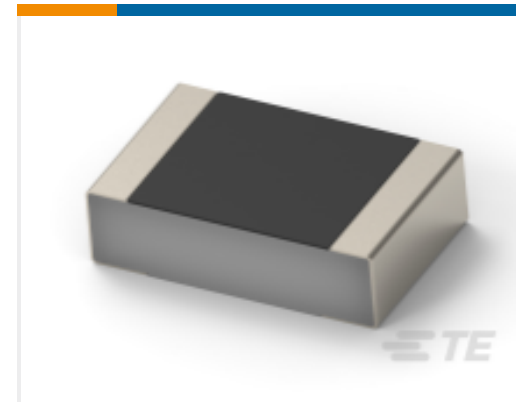
TE 产品编号1-440053-0
AMP HPI 2.5MM 接头



TE 产品编号TAA751A5501-001
M12A5-MS-PUR-0.5M



TE 产品编号1956240-2
V23061C1002A302



TE 产品编号1-2176072-2
CPF 0201 64R9 0.5% 25PPM 1K RL



TE 产品编号1725616-1
SEATING TL,2X1 KIT,L.P.



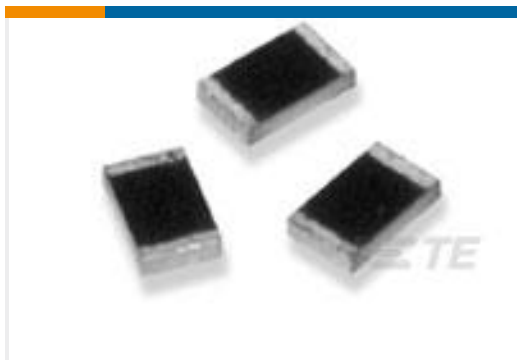
TE 产品编号1740645-2
2 POS MODU2 PIN HEADER SINGLE ROW



TE 产品编号2-2227669-0
ZQSFP+ STACKED REC ASSEMBLY 2X1,4LP DOWN



TE 产品编号6-1825059-1
ADF03STR04=DIP S,FLUSH,SMT-GW, NO SEAL



TE 产品编号4-1879747-4
RP 1J 178K 0.1% 15PPM CUT LENGTH

文档

CAD 文件

下载查看

[ENG_CVM_CVM_6-1734324-3_A.2d_dxf.zip](#)

英文版本

3D PDF

3D

下载查看

[ENG_CVM_CVM_6-1734324-3_A.3d_igs.zip](#)

英文版本

下载查看

[ENG_CVM_CVM_6-1734324-3_A.3d_stp.zip](#)

英文版本

下载CAD文件代表我接受和同意 [使用条款](#)。

产品规格

产品规格

英文版本