

8-1393644-3 ✓ 有效

## EUROCARD

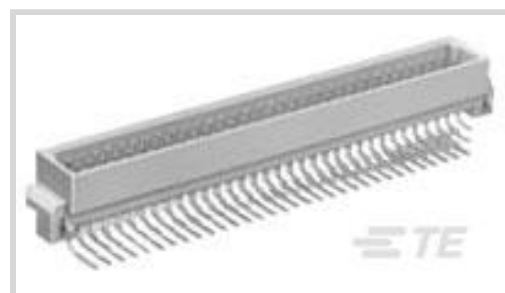
TE 内部编号 8-1393644-3

Eurocard Connectors, Plug, Board-to-Board, Termination Post & Tail Length 3 mm [.118 in], 96 Position, 2.54mm [.1in] Centerline, Printed Circuit Board

[在 TE 官网查看>](#)



连接器 > PCB 连接器 > 背板连接器 > Eurocard 连接器



连接器和壳体类型: 插头

连接器系统: 板对板

端接柱体和尾部长度: 3 mm [.118 in]

Number of Positions: 96

中心线 (间距) : 2.54 mm [.1 in]

### 产品特性

#### 产品类型特性

连接器和壳体类型	插头
连接器系统	板对板
Sealable	否
连接器和端子端接到	印刷电路板
DIN 尺寸	标准
DIN 级别	II

#### 结构特性

已加载的装载位置	每两个间距
Number of Positions	96
行数	3
PCB 安装方向	直角
列数	32
信号位置数量	96
装载行	A, B, C

#### 接触件特性

端子类型	插针
端子基材	磷青铜
端子额定电流 (最大值)	1.5 A



### 端接特性

PCB 端接方法	通孔 - 焊接
端接柱体和尾部长度	3 mm[.118 in]

### 机械附件

接合对准类型	极化, 极化
接合对准	带有
面板安装特性	不带
PCB 安装固定	带有
PCB 安装固定类型	板锁
连接器安装类型	板安装

### 壳体特性

外壳材料	聚酯 - GF
中心线 (间距)	2.54 mm[.1 in]

### 尺寸

PCB 厚度 (建议)	1.6 mm[.063 in]
Row-to-Row Spacing	2.54 mm[.1 in]

### 使用环境

工作温度范围	-55 – 105 °C[-67 – 221 °F]
--------	----------------------------

### 操作/应用

屏蔽	否
电路应用	Signal

### 行业标准

UL 阻燃性等级	UL 94V-0
----------	----------

### 包装特性

封装方法	Tray
------	------

### 产品合规性

如需合规文档，请访问 [TE 官网产品页面](#)。>

欧盟RoHS指令2011/65/EU	符合
欧盟ELV指令2000/53/EC	符合
中国电器电子产品有害物质限制使用管理办法 (China RoHS 2, 工业和信息化部携七部委2016年第32号令)	没有超出阈值的受限材料

欧盟REACH法规(EC) No. 1907/2006

欧洲化学品管理局最新发布的SvHCs候选清单: 2021年1月 (211)

SvHCs候选清单的声明更新至: 2021年1月 (211)

不含REACH SVHC

卤素含量

非低卤素 - 包含 Br 或 Cl &gt; 900 ppm °

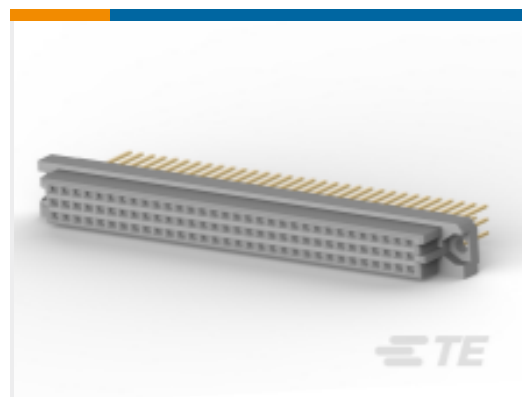
焊接工艺能力

波峰焊接可达到 265°C

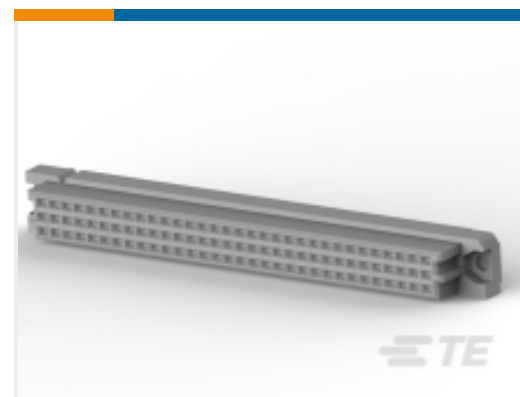
## 产品合规免责声明

此信息基于对供应商的合理调查以及TE对供应商提供的信息的现有认知。此信息可能发生变化。经TE确认符合欧盟RoHS的产品编号，产品均质材料中铅、六价铬、汞、PBB、PBDE、DEHP、BBP、DBP和DIBP的最大浓度不超过0.1%，镉的最大浓度不超过0.01%或符合指令2011/65/EU(RoHS2)及其修订指令规定的豁免。根据2011/65/EU指令要求电子电气产品需要进行CE标识。元器件产品通常无需进行CE标识。经TE确认符合欧盟ELV指令的产品编号，产品均质材料中，铅、六价铬和汞的最大浓度不超过0.1%，镉的最大浓度不超过0.01%（按重量计算），或符合指令2000/53/EC(ELV)附录中规定的豁免。关于欧盟REACH法规，TE目前提供的此产品编号的物品中高度关注物质(SVHC)的信息是基于欧洲化学品管理局(ECHA)最新发布的“物品中物质的要求指南”，链接如下：<https://echa.europa.eu/guidance-documents/guidance-on-reach>

## 配套部件



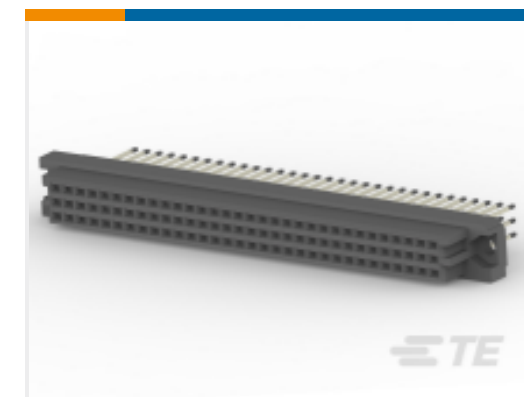
TE 产品编号 1-148057-5  
096 EURO TYP C RECP 13MM ASSY



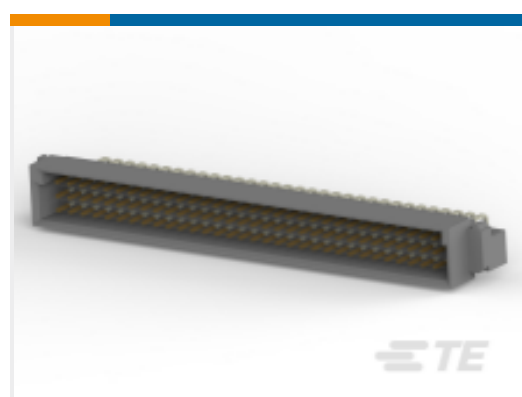
TE 产品编号 5535089-5  
ASSEMBLY,RECEPTACLE,EUROCARD,  
T



TE 产品编号 650473-5  
096 EURO TYPE C PIN ST ASSY



TE 产品编号 5148057-5  
ASSY,RECEPTACLE,EUROCARD,TYPE  
C,LEAD-FRE



TE 产品编号 5650473-5  
ASSY,PIN,EUROCARD,TYPE C,LEAD-



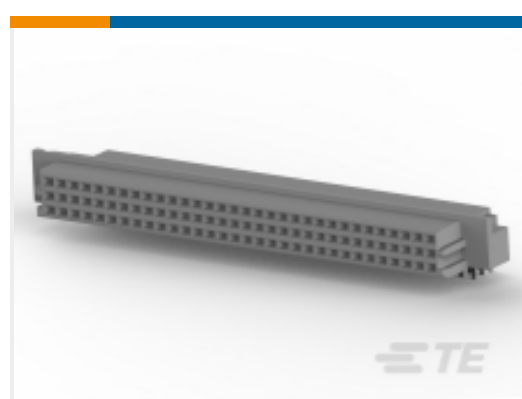
TE 产品编号 650947-5  
096 EURO TYPE C PIN ST ASSY



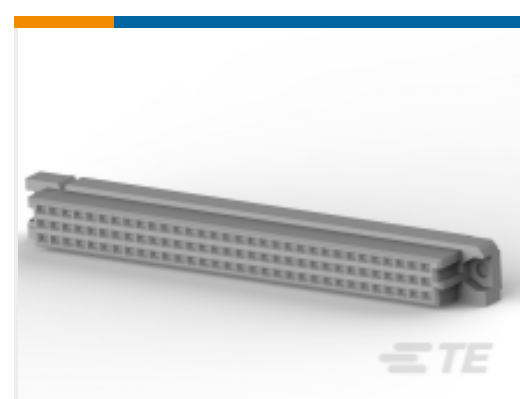
TE 产品编号 5148059-5  
ASSY,RECEPTACLE,EUROCARD,TYPE  
C,LEAD-FRE



TE 产品编号 9-1393644-1  
V42254B1200C960=PC612 MESSERLE



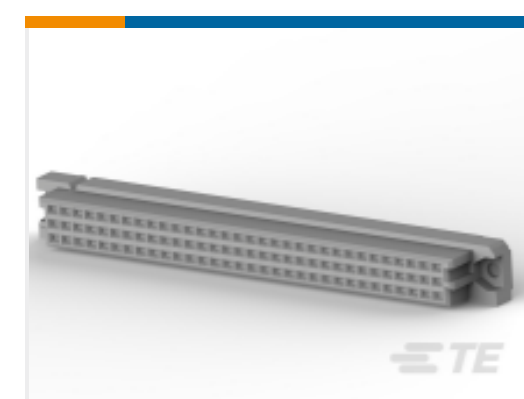
TE 产品编号 5650461-4  
ASSY,RECEPTACLE,EUROCARD,TYPE



TE 产品编号 5535043-4  
ASSY,RECEPTACLE,EUROCARD,TYPE



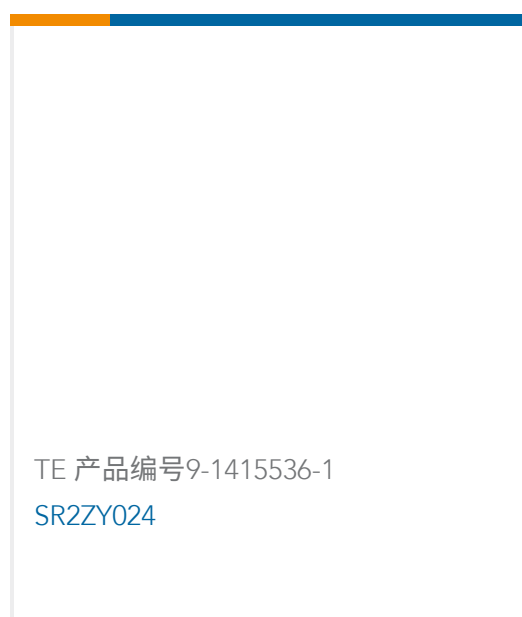
TE 产品编号 5650895-4  
ASSY,RECEPT,EUROCARD,TYPE R,LE



TE 产品编号 5535090-5  
ASSEMBLY,RECEPTACLE,EUROCARD,  
T



## 客户还购买了



## 文档

### 产品图纸

[V42254B1200C910=PC612 MESSERLE](#)

英文版本

### CAD 文件

下载查看

[ENG\\_CVM\\_CVM\\_8-1393644-3\\_A.2d\\_dxf.zip](#)

英文版本

3D PDF



3D

**下载查看**

[ENG\\_CVM\\_CVM\\_8-1393644-3\\_A.3d\\_igs.zip](#)

英文版本

**下载查看**

[ENG\\_CVM\\_CVM\\_8-1393644-3\\_A.3d\\_stp.zip](#)

英文版本

下载CAD文件代表我接受和同意 [使用条款](#)。

### 产品环境合规性

[MD\\_8-1393644-3\\_10052017241\\_dmtec](#)

英文版本

[MD\\_8-1393644-3\\_10052017241\\_dmtec](#)

英文版本