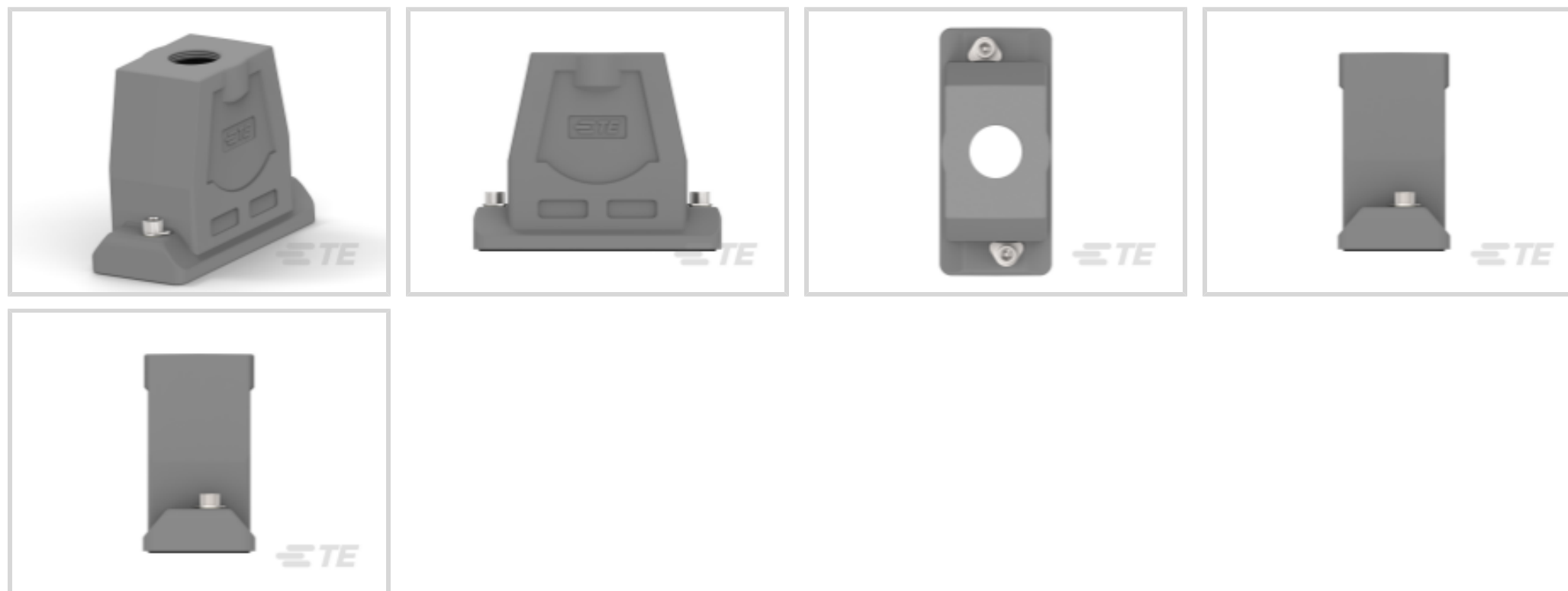


连接器 &gt; 矩形连接器 &gt; 防护罩



护罩和底座连接器产品类型: 护罩

护罩和底座锁闭装置类型: 螺钉锁定

Sealable: 是

电路应用: 电源和信号

连接器安装类型: 面板安装

## 产品特性

### 产品类型特性

产品尺寸	6
护罩和底座连接器产品类型	护罩
Sealable	是

### 主体特性

材料	压铸铝
颜色	银

### 机械附件

锁闭装置位置	护罩
螺丝/孔螺纹尺寸	PG21
护罩和底座锁闭装置类型	螺钉锁定
连接器安装类型	面板安装

### 尺寸

长度	126 mm[4.961 in]
宽度	57 mm[2.244 in]
高度	100 mm[3.937 in]

## 操作/应用

电路应用

电源和信号

## 包装特性

封装数量

6

封装方法

盒

## 产品合规性

如需合规文档，请访问 [TE 官网产品页面](#)。>

欧盟RoHS指令2011/65/EU

符合

欧盟ELV指令2000/53/EC

未进行合规性审核

中国电器电子产品有害物质限制使用管理办法（China RoHS 2，工业和信息化部携七部委2016年第32号令

没有超出阈值的受限材料

欧盟REACH法规(EC) No. 1907/2006

欧洲化学品管理局最新发布的SvHCs候选清单: 2021年1月（211）

SvHCs候选清单的声明更新至: 2020年1月（205）

超过限值的SVHC：

Not Yet Reviewed

卤素含量

尚未进行卤素含量审核

焊接工艺能力

尚未进行焊接工艺可能性审核

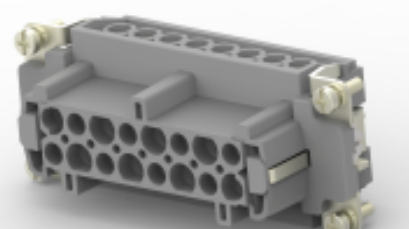
### 产品合规免责声明

此信息基于对供应商的合理调查以及TE对供应商提供的信息的现有认知。此信息可能发生变化。经TE确认符合欧盟RoHS的产品编号，产品均质材料中铅、六价铬、汞、PBB、PBDE、DEHP、BBP、DBP和DIBP的最大浓度不超过0.1%，镉的最大浓度不超过0.01%或符合指令2011/65/EU(RoHS2)及其修订指令规定的豁免。根据2011/65/EU指令要求电子电气产品需要进行CE标识。元器件产品通常无需进行CE标识。经TE确认符合欧盟ELV指令的产品编号，产品均质材料中，铅、六价铬和汞的最大浓度不超过0.1%，镉的最大浓度不超过0.01%（按重量计算），或符合指令2000/53/EC(ELV)附录中规定的豁免。关于欧盟REACH法规，TE目前提供的此产品编号的物品中高度关注物质（SVHC）的信息是基于欧洲化学品管理局（ECHA）最新发布的“物品中物质的要求指南”，链接如下：<https://echa.europa.eu/guidance-documents/guidance-on-reach>

## 配套部件



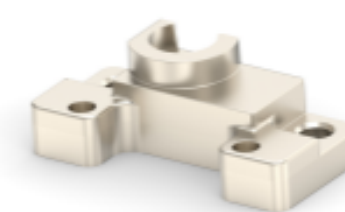
TE 产品编号 T2040162101-000  
HE-016-M



TE 产品编号 T2040162201-000  
HE-016-F



TE 产品编号 T3609210101-000  
DLX-21-MS



TE 产品编号 T3403121001-000  
PANEL MOUNTED ADAPTER, NICKEL PLATED

## 客户还购买了



## 文档

### 产品图纸

H16BPR-TGMA-SW-PG21-EMC-C

英文版本

### CAD 文件

3D PDF

3D

下载查看

[ENG\\_CVM\\_CVM\\_T1170161121-009\\_A.2d\\_dxf.zip](#)

英文版本

下载查看

[ENG\\_CVM\\_CVM\\_T1170161121-009\\_A.3d\\_igs.zip](#)

英文版本

下载查看

[ENG\\_CVM\\_CVM\\_T1170161121-009\\_A.3d\\_stp.zip](#)

英文版本

下载CAD文件代表我接受和同意[使用条款](#)。

### 数据表/目录页



## HEAVY DUTY CONNECTORS

英文版本

---

**产品规格**

**应用规格**

英文版本

**应用规格**