

4-1190792-9 ✓ 有效

Raychem | Raychem MTC100

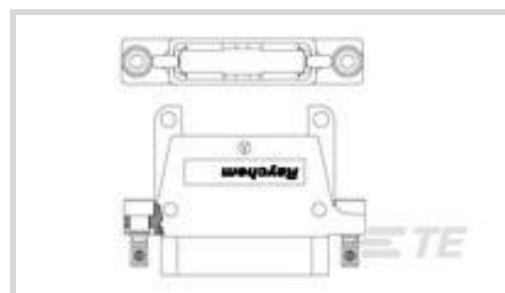
TE 内部编号 108502-000

Raychem MTC100, Rectangular Contact Inserts, Wire-to-Wire, 1.27 mm [.05in] Centerline, Sealable, Wire & Cable, 1.5A Contact Current Rating (Max)

[在 TE 官网查看>](#)



连接器 > 矩形连接器 > 矩形端子插针



连接器系统: **线到线**

中心线 (间距) : 1.27 mm [.05 in]

Sealable: **是**

连接器和端子端接到: **电线和电缆**

端子额定电流 (最大值) : 1.5 A

产品特性

产品类型特性

产品类型	外壳
外壳尺寸	25.4 [1]
连接器系统	线到线
Sealable	是
连接器和端子端接到	电线和电缆

结构特性

键控	A/B
----	-----

主体特性

模块材料	铝/镀镍 (黑色)
------	-----------

接触件特性

端子额定电流 (最大值)	1.5 A
--------------	-------

机械附件

连接器安装类型	面板安装
---------	------

壳体特性

中心线 (间距)	1.27 mm [.05 in]
----------	------------------

使用环境

工作温度范围	-65 – 125 °C [-85 – 257 °F]
--------	-----------------------------

产品合规性

如需合规文档，请访问 [TE 官网产品页面](#)。>

欧盟RoHS指令2011/65/EU	符合
欧盟ELV指令2000/53/EC	未进行合规性审核
中国电器电子产品有害物质限制使用管理办法（China RoHS 2，工业和信息化部携七部委2016年第32号令	没有超出阈值的受限材料
欧盟REACH法规(EC) No. 1907/2006	欧洲化学品管理局最新发布的SvHCs候选清单: 2021年1月（211） SvHCs候选清单的声明更新至: 2021年1月（211） 不含REACH SVHC
卤素含量	尚未进行卤素含量审核
焊接工艺能力	尚未进行焊接工艺可能性审核

产品合规免责声明

此信息基于对供应商的合理调查以及TE对供应商提供的信息的现有认知。此信息可能发生变化。经TE确认符合欧盟RoHS的产品编号，产品均质材料中铅、六价铬、汞、PBB、PBDE、DEHP、BBP、DBP和DIBP的最大浓度不超过0.1%，镉的最大浓度不超过0.01%或符合指令2011/65/EU(RoHS2)及其修订指令规定的豁免。根据2011/65/EU指令要求电子电气产品需要进行CE标识。元器件产品通常无需进行CE标识。经TE确认符合欧盟ELV指令的产品编号，产品均质材料中，铅、六价铬和汞的最大浓度不超过0.1%，镉的最大浓度不超过0.01%（按重量计算），或符合指令2000/53/EC(ELV)附录中规定的豁免。关于欧盟REACH法规，TE目前提供的此产品编号的物品中高度关注物质（SVHC）的信息是基于欧洲化学品管理局（ECHA）最新发布的“物品中物质的要求指南”，链接如下：<https://echa.europa.eu/guidance-documents/guidance-on-reach>

该系列中的其他产品 | Raychem MTC100



标准矩形连接器(40)



热缩管(10)

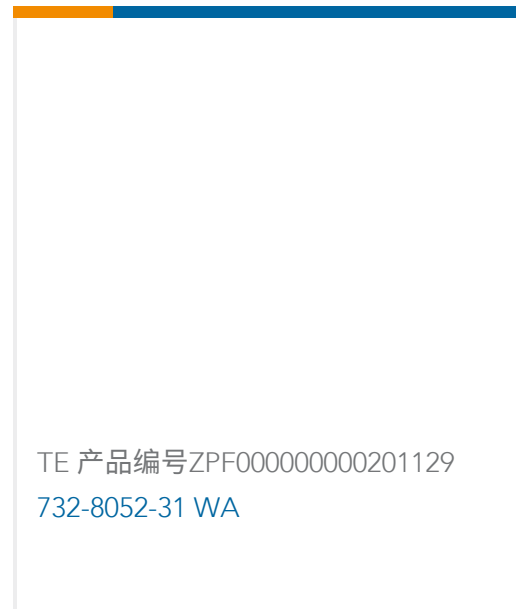
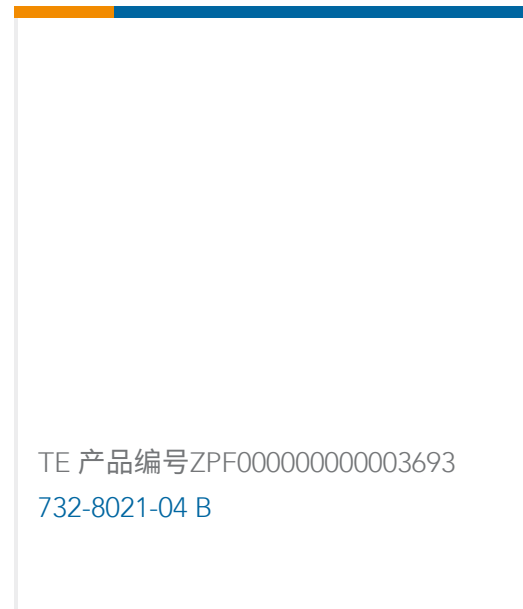
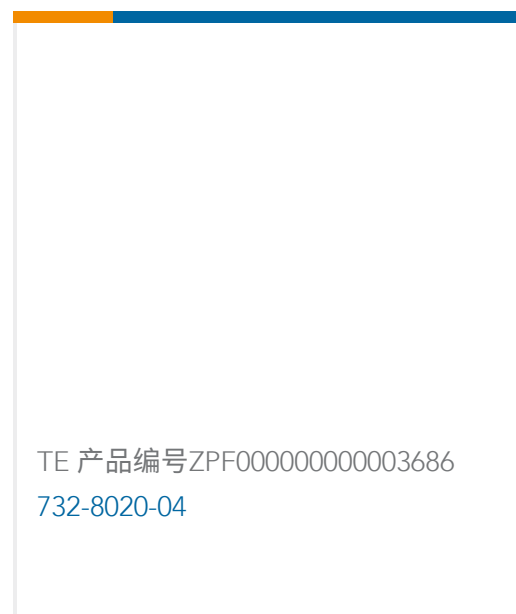


矩形端子插针(35)



矩形连接器壳体(18)

客户还购买了



文档

产品图纸

MTC100-YH1-011

英文版本

数据表/目录页

Products for Aerospace and Defense

英文版本

产品规格

D-6011 is replaced by C-6111

英文版本