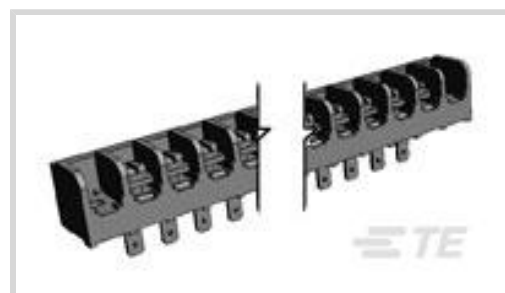




连接器 > 接线端子和端子排 > 阻隔带



屏蔽带种类: 三层阻隔

底部端接类型: 快速连接

连接器系统: 线到板

Number of Positions: 10

中心线 (间距) : 11.1 mm [.438 in]

产品特性

产品类型特性

| | |
|-----------|----------|
| 产品类型 | 栅栏端子 |
| 块型 | 带支座的开放底部 |
| 连接器系统 | 线到板 |
| 连接器和端子端接到 | 印刷电路板 |

结构特性

| | |
|---------------------|----|
| 级数 | 1 |
| Number of Positions | 10 |
| 行数 | 1 |

电气特征

| | |
|----------------|-------|
| 额定电流 (最大值) | 30 A |
| Voltage Rating | 600 V |

主体特性

| | |
|-------|------|
| 颜色 | 黑色 |
| 屏蔽带种类 | 三层阻隔 |

接触件特性

| | |
|--------|--------------------------------|
| 端子电镀材料 | 锡 |
| 刀片尺寸 | 4.75 x .84 mm [.187 x .033 in] |
| 端子材料 | 铜合金 |



| | |
|--------|----|
| 端子电镀涂层 | 亮光 |
|--------|----|

| | |
|--------------|------|
| 端子额定电流 (最大值) | 30 A |
|--------------|------|

端接特性

| | |
|--------|------|
| 底部端接类型 | 快速连接 |
|--------|------|

机械附件

| | |
|------|---|
| 螺钉材料 | 钢 |
|------|---|

| | |
|------|----|
| 安装角度 | 垂直 |
|------|----|

| | |
|-------|-----------|
| 螺钉头类型 | 一字/十字组合螺钉 |
|-------|-----------|

| | |
|--------|-------|
| 顶部端接类型 | 线夹组合头 |
|--------|-------|

| | |
|------|----|
| 安装插针 | 带有 |
|------|----|

| | |
|--------|-----|
| 螺钉电镀材料 | 铬酸锌 |
|--------|-----|

| | |
|------|---------|
| 安装选项 | 带插针的端位置 |
|------|---------|

| | |
|------|----|
| 安装套管 | 带有 |
|------|----|

| | |
|-----|----|
| 安装耳 | 带有 |
|-----|----|

| | |
|------|------|
| 螺钉尺寸 | 8-32 |
|------|------|

| | |
|---------|-----|
| 连接器安装类型 | 板安装 |
|---------|-----|

壳体特性

| | |
|------|------|
| 外壳材料 | 热塑塑料 |
|------|------|

| | |
|----------|-------------------|
| 中心线 (间距) | 11.1 mm [.438 in] |
|----------|-------------------|

尺寸

| | |
|----|---------------------|
| 长度 | 135.2 mm [5.323 in] |
|----|---------------------|

| | |
|-----------|-----------------------------|
| Wire Size | .326 – 5.26 mm ² |
|-----------|-----------------------------|

使用环境

| | |
|--------|-----------------------------|
| 工作温度范围 | -40 – 120 °C [-40 – 248 °F] |
|--------|-----------------------------|

操作/应用

| | |
|------|-------|
| 电路应用 | Power |
|------|-------|

行业标准

| | |
|----------|----------|
| UL 易燃性等级 | UL 94V-0 |
|----------|----------|

包装特性

| | |
|------|----|
| 封装数量 | 50 |
|------|----|

| | |
|------|----|
| 封装方法 | 包装 |
|------|----|

其他

注释

其他选件可应要求提供，具体情况请咨询我们的产品信息中心。请勿将螺钉和紧固夹具与顶部硬件一同订购。

产品合规性

如需合规文档，请访问 [TE 官网产品页面](#)。>

欧盟RoHS指令2011/65/EU

符合

欧盟ELV指令2000/53/EC

符合

中国电器电子产品有害物质限制使用管理办法（China RoHS 2，工业和信息化部携七部委2016年第32号令

没有超出阈值的受限材料

欧盟REACH法规(EC) No. 1907/2006

欧洲化学品管理局最新发布的SvHCs候选清单: 2021年1月 (211)
SvHCs候选清单的声明更新至: 2021年1月 (211)
不含REACH SVHC

卤素含量

非低卤素 - 包含 Br 或 Cl > 900 ppm。

焊接工艺能力

波峰焊接可达到 265°C

产品合规免责声明

此信息基于对供应商的合理调查以及TE对供应商提供的信息的现有认知。此信息可能发生变化。经TE确认符合欧盟RoHS的产品编号，产品均质材料中铅、六价铬、汞、PBB、PBDE、DEHP、BBP、DBP和DIBP的最大浓度不超过0.1%，镉的最大浓度不超过0.01%或符合指令2011/65/EU(RoHS2)及其修订指令规定的豁免。根据2011/65/EU指令要求电子电气产品需要进行CE标识。元器件产品通常无需进行CE标识。经TE确认符合欧盟ELV指令的产品编号，产品均质材料中，铅、六价铬和汞的最大浓度不超过0.1%，镉的最大浓度不超过0.01%（按重量计算），或符合指令2000/53/EC(ELV)附录中规定的豁免。关于欧盟REACH法规，TE目前提供的此产品编号的物品中高度关注物质(SVHC)的信息是基于欧洲化学品管理局(ECHA)最新发布的“物品中物质的要求指南”，链接如下：<https://echa.europa.eu/guidance-documents/guidance-on-reach>

配套部件



该系列中的其他产品 | Buchanan 8 Series

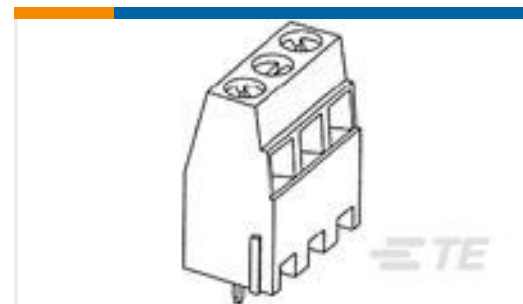


阻隔带(132)

客户还购买了



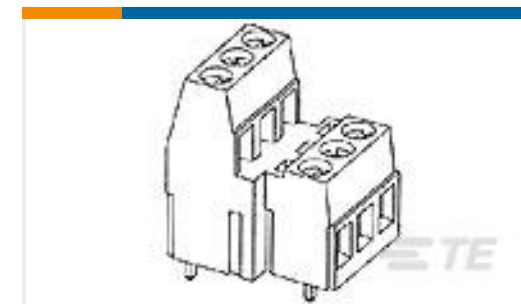
TE 产品编号2-640457-4
24P MTA100 HDR ASSY SQ R/A F/L



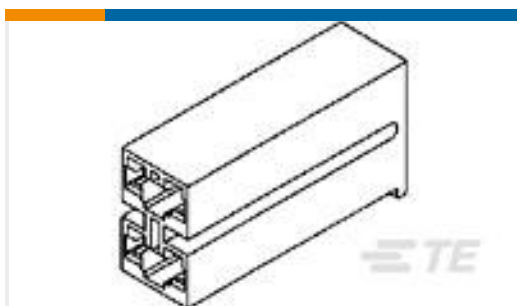
TE 产品编号282880-3
TERMI-BLOK PCB MOUNT 2ND 3P. 5



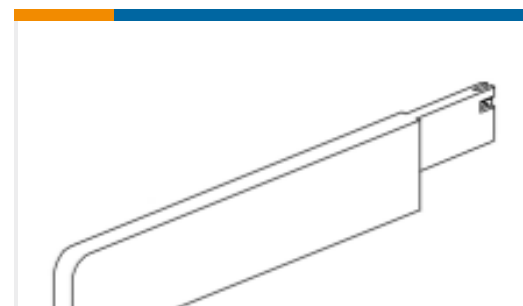
TE 产品编号1604001-4
120A SGL POLE HSG SUBASY, GREEN



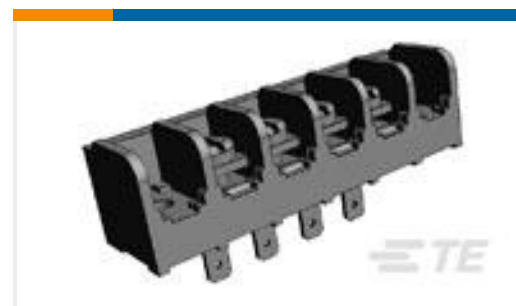
TE 产品编号1-282888-1
TERMI-BLOK PCB MOUNT 1&2 10POS



TE 产品编号172210-6
POSITIVE LOCK 250 HOUSING
RECEPTACLE



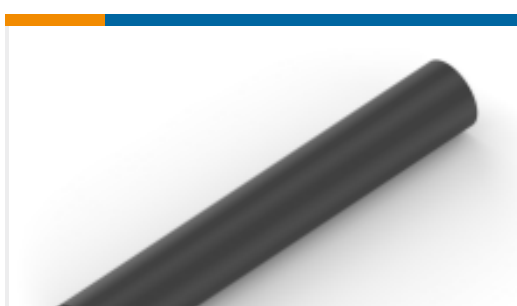
TE 产品编号2063080-1
EXTRACTION TOOL (MBXL. CONN)



TE 产品编号2-1437659-0
8QCV-04-006=8QCV ASSEMBLY



TE 产品编号1618011-2
FM200AAXXX=FLATMAN 3-POLE (VIS



TE 产品编号NB14134001
VERSAFIT-1/2-0-SP



TE 产品编号2-2176367-5
RQ 0603 8K25 0.1% 10PPM 1K RL

文档

产品图纸

[8QCV-10-006=8 SERIES](#)

英文版本

CAD 文件

下载查看

[ENG_CVM_CVM_3-1437659-0_E.2d_dxf.zip](#)

英文版本

[3D PDF](#)



3D

下载查看

[ENG_CVM_CVM_3-1437659-0_E.3d_igs.zip](#)

英文版本

下载查看

[ENG_CVM_CVM_3-1437659-0_E.3d_stp.zip](#)

英文版本

下载CAD文件代表我接受和同意 [使用条款](#)。

数据表/目录页

[1-1773458-2_BARRIER_STRIP_QUICK_REFERENCE_GUIDE](#)

英文版本