



连接器 > 矩形连接器 > 矩形端子插针

矩形连接器插入类型: **插针**

端子类型: **插针**

端子插极配置: 20

线缆端接方法: **压接**

连接器系统: **线到线**

## 产品特性

### 产品类型特性

产品类型	插入件
矩形连接器插入类型	插针
连接器系统	线到线
Sealable	是
连接器和端子端接到	电线和电缆

### 结构特性

Number of Positions	20
---------------------	----

### 主体特性

模块材料	热塑塑料
------	------

### 接触件特性

端子类型	插针
端子插极配置	20

### 端接特性

线缆端接方法	压接
--------	----

### 机械附件

连接器安装类型	电缆安装 (自由悬挂)
---------	-------------

### 壳体特性

中心线 (间距)	2.51 mm [.099 in]
----------	-------------------

### 尺寸

Wire Size	.14 – .5 mm <sup>2</sup>
-----------	--------------------------



**使用环境**

工作温度范围	-65 – 150 °C[-85 – 302 °F]
--------	----------------------------

**操作/应用**

电路应用	电源和信号
------	-------

**包装特性**

封装方法	包装
封装数量	1

**产品合规性**

如需合规文档，请访问 [TE 官网产品页面](#)。>

欧盟RoHS指令2011/65/EU	符合
欧盟ELV指令2000/53/EC	符合
中国电器电子产品有害物质限制使用管理办法（China RoHS 2，工业和信息化部携七部委2016年第32号令	没有超出阈值的受限材料
欧盟REACH法规(EC) No. 1907/2006	欧洲化学品管理局最新发布的SvHCs候选清单: 2021年1月（211） SvHCs候选清单的声明更新至: 2021年1月（211） 不含REACH SVHC
卤素含量	尚未进行卤素含量审核
焊接工艺能力	不适合采用焊接工艺

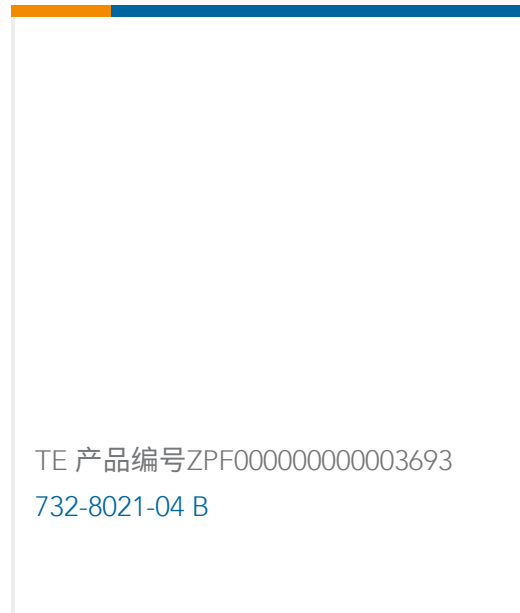
产品合规免责声明

此信息基于对供应商的合理调查以及TE对供应商提供的信息的现有认知。此信息可能发生变化。经TE确认符合欧盟RoHS的产品编号，产品均质材料中铅、六价铬、汞、PBB、PBDE、DEHP、BBP、DBP和DIBP的最大浓度不超过0.1%，镉的最大浓度不超过0.01%或符合指令2011/65/EU(RoHS2)及其修订指令规定的豁免。根据2011/65/EU指令要求电子电气产品需要进行CE标识。元器件产品通常无需进行CE标识。经TE确认符合欧盟ELV指令的产品编号，产品均质材料中，铅、六价铬和汞的最大浓度不超过0.1%，镉的最大浓度不超过0.01%（按重量计算），或符合指令2000/53/EC(ELV)附录中规定的豁免。关于欧盟REACH法规，TE目前提供的此产品编号的物品中高度关注物质(SVHC)的信息是基于欧洲化学品管理局(ECHA)最新发布的“物品中物质的要求指南”，链接如下：<https://echa.europa.eu/guidance-documents/guidance-on-reach>

**配套部件**



### 客户还购买了



### 文档

#### 产品图纸

[MTCP-122-20P-023](#)

英文版本

[MTCP-122-20P-023](#)

英文版本

#### 数据表/目录页

[Products for Aerospace and Defense](#)

英文版本



---

**产品规格**

**MTC Connectors with Removable Contacts and Jackscrew Coupling Hardware**

英文版本