

Axicom | Axicom Cradle Relay P/W

TE 内部编号 4-1393816-1

Axicom Cradle Relay P/W, Signal Relays, 150VDC Contact Voltage Rating, 125VAC Contact Voltage Rating, 70mW Signal Relay Coil Power Rating (DC)

[在 TE 官网查看>](#)

继电器、接触器和开关 > 继电器 > 信号继电器



端子电压额定值: 125 VAC

信号继电器线圈功率额定值 (直流): 70 mW

隔离 (高频参数): -20.7dB @ 900MHz, -39dB @ 100MHz

插入损耗 (高频参数): -.02dB @ 100MHz, -.27dB @ 900MHz

产品特性

产品类型特性

继电器类型	Cradle W 继电器 V23005
继电器种类	Cradle W 继电器
产品类型	继电器

电气特征

线圈功率额定值类	1 – 2 VA
驱动系统	交流
打开端子间绝缘初始电介质	500 Vrms
端子极限短时电流	2 A
相邻端子间绝缘初始电介质	500 Vrms
功耗	1150 mW
绝缘初始电阻	1000000 MΩ
端子极限关合电流	2 A
线圈电阻	170 Ω
端子极限连续电流	2 A
线圈类型	单稳态
端子极限断开电流	2 A
端子电压额定值	125 VAC
信号继电器线圈功率额定值 (直流)	70 mW
信号继电器线圈电压额定值	12 VAC

信号继电器端子开关电压 (最大值)	125 VAC
-------------------	---------

信号继电器线圈励磁系统	单稳态、交流
-------------	--------

信号特征

隔离 (高频参数)	-20.7dB @ 900MHz, -39dB @ 100MHz
-----------	----------------------------------

插入损耗 (高频参数)	-.02dB @ 100MHz, -.27dB @ 900MHz
-------------	----------------------------------

主体特性

重量	40 g[1.41 oz]
----	---------------

接触件特性

端子电镀材料	镀薄金
--------	-----

端子电流类	0 – 2 A
-------	---------

端子特性	分叉/双触点
------	--------

信号继电器端子类型	PCB-THT
-----------	---------

信号继电器触点额定电流	.5 A
-------------	------

信号继电器端子排列方式	1 Form C (CO)
-------------	---------------

端子材料	钎
------	---

端子极数	4
------	---

端接特性

端接类型	焊接端子
------	------

机械附件

信号继电器安装类型	印刷电路板
-----------	-------

尺寸

宽度类 (机械)	16 – 20 mm
----------	------------

宽度	19 mm[.748 in]
----	----------------

高度	40 mm[1.575 in]
----	-----------------

长度类 (机械)	25 – 30 mm
----------	------------

长度	30 mm[1.181 in]
----	-----------------

高度类 (机械)	30 – 40 mm
----------	------------

使用环境

环境温度 (最大值)	70 °C[158 °F]
------------	---------------

环境温度类	50 – 70°C
-------	-----------

工组温度范围	-40 – 70 °C
--------	-------------

操作/应用

性能类型

标准

包装特性

封装方法

Box & Carton

产品合规性

如需合规文档，请访问 [TE 官网产品页面](#)。>

欧盟RoHS指令2011/65/EU

符合

欧盟ELV指令2000/53/EC

符合

中国电器电子产品有害物质限制使用管理办法（China RoHS 2，工业和信息化部携七部委2016年第32号令

没有超出阈值的受限材料

欧盟REACH法规(EC) No. 1907/2006

欧洲化学品管理局最新发布的SvHCs候选清单: 2021年1月 (211)
SvHCs候选清单的声明更新至: 2020年6月 (209)
超过限值的SVHC：
Not Yet Reviewed

卤素含量

低卤素 - 每种均质材料的 Br、Cl、F、I < 900 ppm。也不含 BFR/CFR/PVC

焊接工艺能力

波峰焊接可达到 265°C

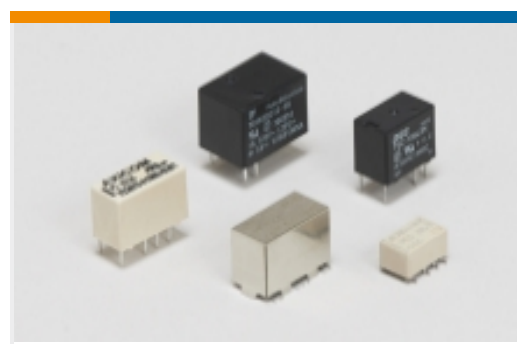
产品合规免责声明

此信息基于对供应商的合理调查以及TE对供应商提供的信息的现有认知。此信息可能发生变化。经TE确认符合欧盟RoHS的产品编号，产品均质材料中铅、六价铬、汞、PBB、PBDE、DEHP、BBP、DBP和DIBP的最大浓度不超过0.1%，镉的最大浓度不超过0.01%或符合指令2011/65/EU(RoHS2)及其修订指令规定的豁免。根据2011/65/EU指令要求电子电气产品需要进行CE标识。元器件产品通常无需进行CE标识。经TE确认符合欧盟ELV指令的产品编号，产品均质材料中，铅、六价铬和汞的最大浓度不超过0.1%，镉的最大浓度不超过0.01%（按重量计算），或符合指令2000/53/EC(ELV)附录中规定的豁免。关于欧盟REACH法规，TE目前提供的此产品编号的物品中高度关注物质（SVHC）的信息是基于欧洲化学品管理局（ECHA）最新发布的“物品中物质的要求指南”，链接如下：<https://echa.europa.eu/guidance-documents/guidance-on-reach>

配套部件

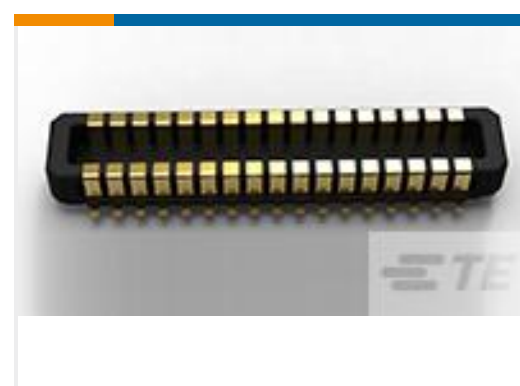
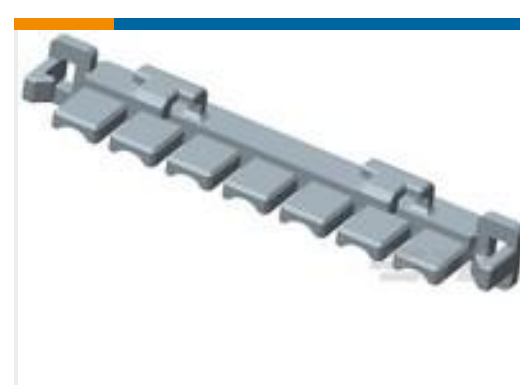


该系列中的其他产品 | [Axicom Cradle Relay P/W](#)



信号继电器(23)

客户还购买了

TE 产品编号11032254-00
EMITTER 660/940NM 1 2TE 产品编号T2111092201-007
HMN-009-FTE 产品编号1558662-4
T9GV2L14-15TE 产品编号177915-9
POWER DBL LOCK REC CONTTE 产品编号2-1969541-8
RETAINER, TPA, DUAL ROW, EP2.5TE 产品编号2-2201196-4
0.4 STACKING CONN H0.98 PLUG ASSEMBLYTE 产品编号1-2336396-1
ASSEMBLY, LIGHT CONTROLLER BASE, W/VENTTE 产品编号2-2170708-1
CAGE ASSY, 1X6, QSFP28, SPRING, HS, LPTE 产品编号2170808-1
QSFP28, 1X2, CAGE ASSY, SPRING, HS, LPTE 产品编号1-1969609-2
12P VAL-U-LOK TPA 26-22 AWG

文档

CAD 文件

3D PDF

3D

下载查看

[ENG_CVM_CVM_4-1393816-1_B.2d_dxf.zip](#)

英文版本

下载查看

[ENG_CVM_CVM_4-1393816-1_B.3d_igs.zip](#)



英文版本

下载查看

[ENG_CVM_CVM_4-1393816-1_B.3d_stp.zip](#)

英文版本

下载CAD文件代表我接受和同意[使用条款](#)。

数据表/目录页

[Industrial Relays Quick Reference Guide](#)

英文版本

[Industrial Relays Quick Reference Guide](#)

日语

[Industrial Relays Quick Reference Guide](#)

产品规格

[Definitions, Handling, Processing, Testing and Use of Relays](#)

英文版本

产品规格

英文版本