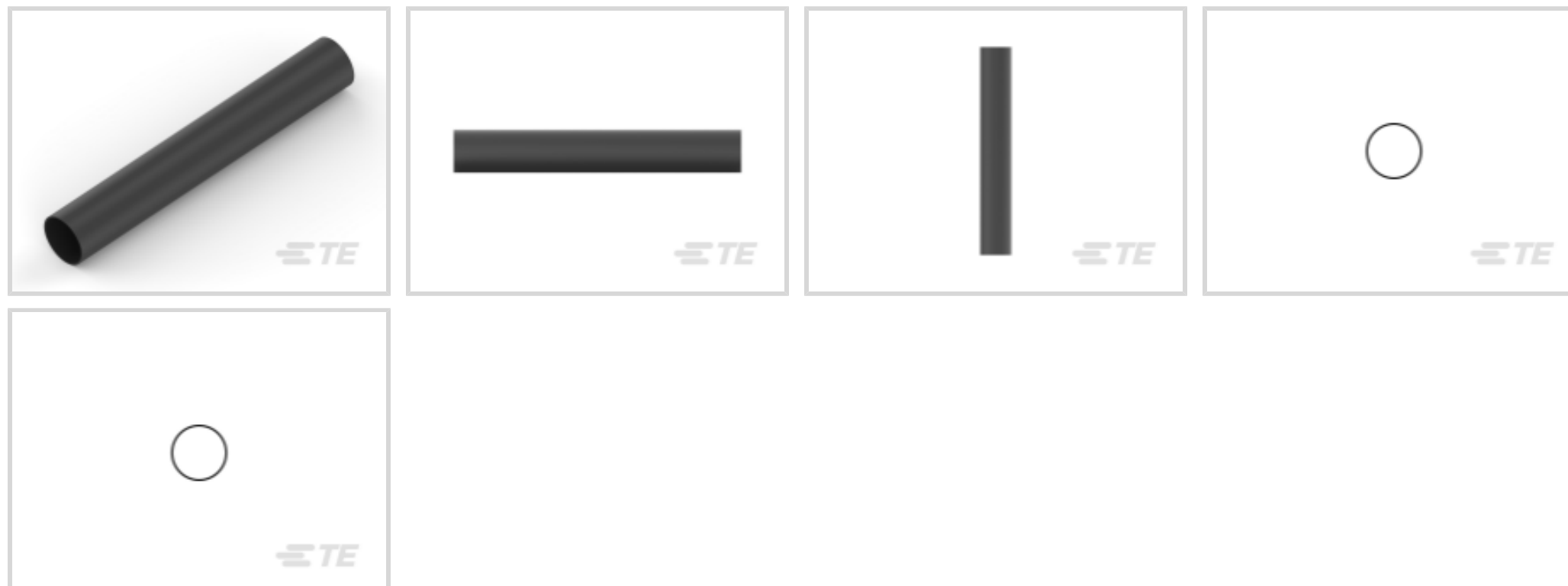




热缩管



主要产品颜色: 黑色

墙面类型: 双

原始内径 (最小值) : 4.2 mm [.165 in]

收缩后内径 (最大值): 1 mm [.039 in]

收缩率: 3:1

产品特性

产品类型特性

产品系列	ATUM
墙面类型	双

电气特征

电压 (最大值)	.6 kV
----------	-------

主体特性

流体类型	化学制品/溶剂, 柴油, 润滑油, 液压油, 航空用燃料, 解冻液
主要产品颜色	黑色
收缩率	3:1
主要产品材料	辐照改性聚烯烃
灵活性	半柔性

尺寸

切割长度	1220 mm[48.031 in]
恢复的壁厚 (标称)	1 mm
原始内径 (最小值)	4.2 mm[.165 in]

收缩后内径 (最大值)	1 mm[.039 in]
热缩管尺寸范围	.9 – 3.7 mm[.035 – 1.45 in]

### 使用环境

收缩温度 (最小值)	80 °C
流体阻力	湿度, 防喷溅, 防溅
热缩管易燃性	阻燃
工组温度范围	-55 – 110 °C
热缩管电阻	机械损害
收缩温度	110 °C

### 产品供货情况

适用区域	全球, 全球
------	--------

### 包装特性

封装方法	袋/盒
------	-----

### 其他

符合低释气要求	否
产品来源	捷克共和国

### 产品合规性

如需合规文档，请访问 [TE 官网产品页面](#)。>

欧盟RoHS指令2011/65/EU	符合
欧盟ELV指令2000/53/EC	符合
中国电器电子产品有害物质限制使用管理办法 (China RoHS 2, 工业和信息化部携七部委2016年第32号令)	没有超出阈值的受限材料
欧盟REACH法规(EC) No. 1907/2006	欧洲化学品管理局最新发布的SvHCs候选清单: 2021年1月 (211) SvHCs候选清单的声明更新至: 2021年1月 (211) 不含REACH SVHC
卤素含量	非低卤素 - 包含 Br 或 Cl > 900 ppm。
焊接工艺能力	不适合采用焊接工艺

#### 产品合规免责声明

此信息基于对供应商的合理调查以及TE对供应商提供的信息的现有认知。此信息可能发生变化。经TE确认符合欧盟RoHS的产品编号，产品均质材料中铅、六价铬、汞、PBB、PBDE、DEHP、BBP、DBP和DIBP的最大浓度不超过0.1%，镉的最大浓度不超过0.01%或符合指令2011/65/EU(RoHS2)及其修订指令规定的豁免。根据2011/65/EU指令要求电子电气产品需要进行CE标识。元器件产品通常无需进行CE标识。经TE确认符合欧盟ELV指令的产品编号，产品均质材料中，铅、六价铬和汞的最大浓度不超过0.1%，镉的最大浓度不超过0.01%（按重量计算），或符合指令2000/53/EC(ELV)附录中规定的豁免。

免。关于欧盟REACH法规，TE 目前提供的此产品编号的物品中高度关注物质（SVHC）的信息是基于欧洲化学品管理局（ECHA）最新发布的“物品中物质的要求指南”，链接如下：<https://echa.europa.eu/guidance-documents/guidance-on-reach>

## 配套部件



TE 产品编号 CJ2087-000  
HL2010E-KIT-120V



TE 产品编号 EG1114-000  
CV1981-ST-230V1600W-EU

## 客户还购买了



TE 产品编号2333393-3  
30 AWG QSFP28 对 QSFP28 电缆组件



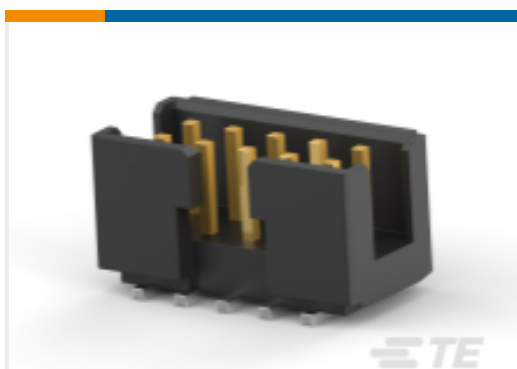
TE 产品编号1060875-2  
MCX CABLE PLUG, CRIMP ATTACH



TE 产品编号1986185-1  
Strain Relief,6 Posn,D5200 Dynamic. 2



TE 产品编号208810-2  
PLUG ASSY,COAX MIX,AMPLIMITE



TE 产品编号1-2373376-0  
10P,2MM,SHRD HDR,DRVT,SMD,0.1  
AU,TB



TE 产品编号1776695-1  
Strain Relief, D5200, Dynamic



TE 产品编号1986186-1  
Strain Relief,20 Posn,D3000 Dynamic, 2

## 文档

### 数据表/目录页

[ATUM Pages from 9-1773447-9](#)

英文版本

### 产品规格

[产品规格](#)

英文版本