

C10969-000 ✓ 有效

Bowthorpe | Bowthorpe OCP2

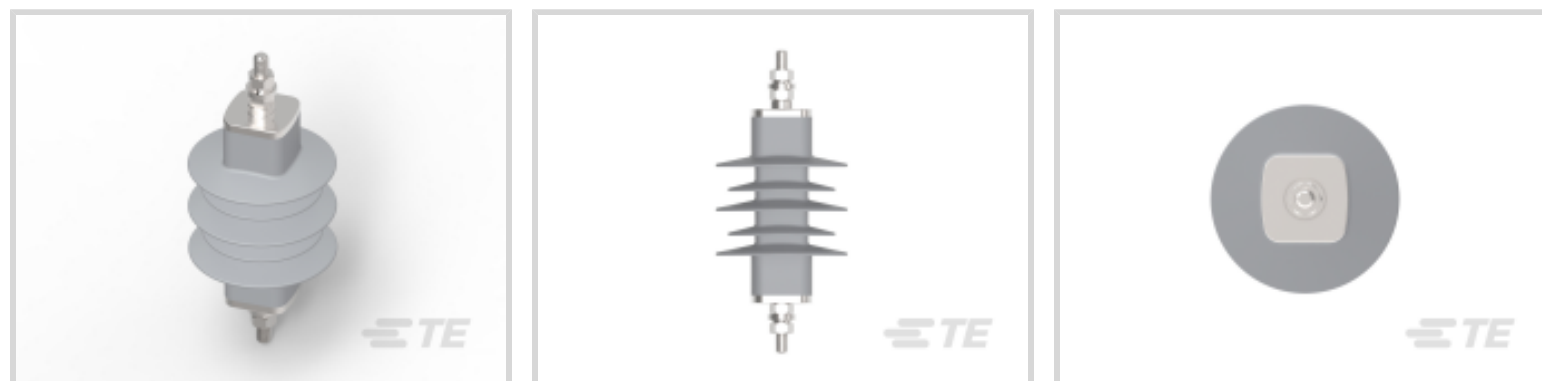
TE 内部编号 C10969-000

Bowthorpe OCP2, Lightning Arresters & Surge Arresters,
Worldwide, Cage, Cantilever Strength -SSL 350 kN, Surge Arrester
Height 340 mm

[在 TE 官网查看>](#)



能源和电力产品 > 放电器、绝缘子与绝缘产品 > 避雷器与电涌放电器



电涌放电器产品供货情况: **全球**

电涌放电器技术: **壳体**

悬臂强度 - SSL: **350 kN**

电涌放电器高度: **340 mm**

残留电压 (标称电流): **94 kV**

产品特性

产品类型特性

产品系列	OCP2
伞状外形	交替
电涌放电器技术	壳体
电涌放电器分类	2

结构特性

端接螺柱螺纹	M12
--------	-----

电气特征

急剧升降的闪电脉冲电流 - 1/20 μ s @ 10kA	97.7 kV
脉冲电压 1.2/50 μ s (正极)	230 kV
闪络电压	95 kV
放电电流 (标称)	10 kA
残留电压 (标称电流)	94 kV
短路电流	40 kA
连续工作电压 (U _c)	29 kV
额定电压 (U _r)	36.3 kV
额定电压 (U _c)	36.3 kV

主体特性

重量	3.4 kg
----	--------

颜色	灰色
----	----

机械附件

悬臂强度 - SSL	350 kN
------------	--------

尺寸

外伞径	119 mm
-----	--------

内伞径	97 mm[3.8 in]
-----	---------------

电涌放电器高度	340 mm
---------	--------

漏电距离	885 mm[34.842 in]
------	-------------------

使用环境

工业频率耐压 (湿式)	95 kV
-------------	-------

操作/应用

不含铅、镉等重金属	是
-----------	---

应用类型	配线
------	----

行业标准

BIL 等级	230 kV
--------	--------

产品供货情况

电涌放电器产品供货情况	全球
-------------	----

包装特性

最小封装单元	3
--------	---

产品合规性

如需合规文档，请访问 [TE 官网产品页面](#)。>

欧盟RoHS指令2011/65/EU	符合
--------------------	----

欧盟ELV指令2000/53/EC	符合
-------------------	----

中国电器电子产品有害物质限制使用管理办法 (China RoHS 2, 工业和信息化部携七部委2016年第32号令)	没有超出阈值的受限材料
--	-------------

欧盟REACH法规(EC) No. 1907/2006	欧洲化学品管理局最新发布的SvHCs候选清单: 2021年1月 (211) SvHCs候选清单的声明更新至: 2016年6月 (169) 超过限值的SVHC : Not Yet Reviewed
-----------------------------	--

卤素含量	低卤素 - 每种匀质材料的 Br、Cl、F、I <
------	---------------------------

900 ppm。也不含 BFR/CFR/PVC

焊接工艺能力

不适合采用焊接工艺

产品合规免责声明

此信息基于对供应商的合理调查以及TE对供应商提供的信息的现有认知。此信息可能发生变化。经TE确认符合欧盟RoHS的产品编号，产品均质材料中铅、六价铬、汞、PBB、PBDE、DEHP、BBP、DBP和DIBP的最大浓度不超过0.1%，镉的最大浓度不超过0.01%或符合指令2011/65/EU(RoHS2)及其修订指令规定的豁免。根据2011/65/EU指令要求电子电气产品需要进行CE标识。元器件产品通常无需进行CE标识。经TE确认符合欧盟ELV指令的产品编号，产品均质材料中，铅、六价铬和汞的最大浓度不超过0.1%，镉的最大浓度不超过0.01%（按重量计算），或符合指令2000/53/EC(ELV)附录中规定的豁免。关于欧盟REACH法规，TE目前提供的此产品编号的物品中高度关注物质(SVHC)的信息是基于欧洲化学品管理局(ECHA)最新发布的“物品中物质的要求指南”，链接如下：<https://echa.europa.eu/guidance-documents/guidance-on-reach>

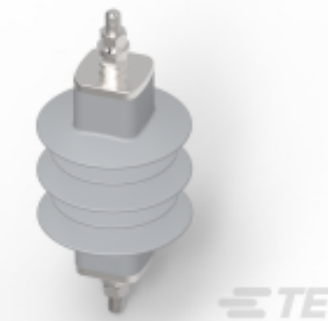
配套部件



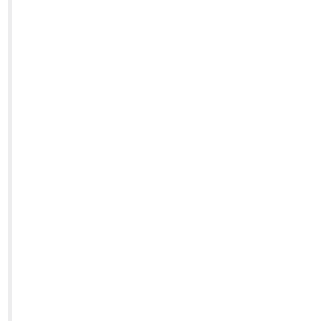
TE 产品编号 CAT-BCAC-IC
变压器的衬套盖



TE 产品编号 CR8835-000
BISG-24-01(B10)



TE 产品编号 CL1627-000
BOW-OCP2-29S-NFO



TE 产品编号 BM6207-000
BCIC-BIRDCAP-OCP

TE 产品编号 A46235-000
BOW-OCPT-COM-BCAP-GEN

TE 产品编号 EL7753-000
DOV-BKT-DIS-2

该系列中的其他产品 | Bowthorpe OCP2



避雷器与电涌放电器(45)

客户还购买了



文档

产品图纸

[BOW-OCP2-29S-NFF](#)

英文版本

[BOW-OCP2-29S-NFF](#)

英文版本

[BOW-OCP2-29S-NFF](#)

英文版本

数据表/目录页

[OCP2-SURGE-ARRESTER](#)

英文版本