



能源和电力产品 &gt; 电流变压器和分流器



电压应用类型: 交流 (电流变压器)

电流变压器类型: 模制外壳

系统相位类型: 单相

输出电流: 5 A

比率: 1000/5

## 产品特性

### 产品类型特性

电压应用类型	交流 (电流变压器)
电流变压器类型	模制外壳
系统相位类型	单相

### 电气特征

输出电流	5 A
第 3 类负荷等级	20 VA
第 1 类负荷等级	20 VA
第 .5 类负荷等级	15 VA

### 尺寸

比率	1000/5
孔宽度	40 mm, 50 mm[1.575 in][1.969 in]
孔高度	10 mm, 30 mm[.394 in][1.181 in]
孔直径	42 mm[1.653 in]
外壳高度	131 mm[5.157 in]
外壳深度	30 mm[1.181 in]
外壳宽度	90 mm[3.543 in]
产品重量	.45 kg

## 行业标准

机构/标准

UL

## 产品合规性

如需合规文档，请访问 [TE 官网产品页面](#)。>

欧盟RoHS指令2011/65/EU

符合

欧盟ELV指令2000/53/EC

符合

中国电器电子产品有害物质限制使用管理办法（China RoHS 2，工业和信息化部携七部委2016年第32号令

没有超出阈值的受限材料

欧盟REACH法规(EC) No. 1907/2006

欧洲化学品管理局最新发布的SVHCs候选清单: 2021年1月 (211)  
SVHCs候选清单的声明更新至: 2019年1月 (197)  
超过限值的SVHC：  
Not Yet Reviewed

卤素含量

低卤素 - 每种均质材料的 Br、Cl、F、I < 900 ppm。也不含 BFR/CFR/PVC

焊接工艺能力

不适合采用焊接工艺

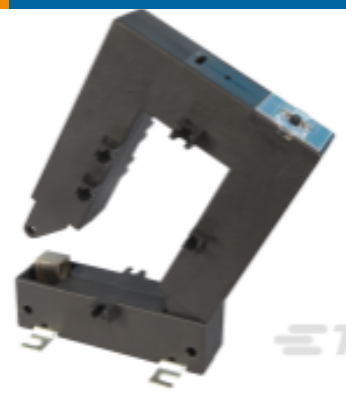
### 产品合规免责声明

此信息基于对供应商的合理调查以及TE对供应商提供的信息的现有认知。此信息可能发生变化。经TE确认符合欧盟RoHS的产品编号，产品均质材料中铅、六价铬、汞、PBB、PBDE、DEHP、BBP、DBP和DIBP的最大浓度不超过0.1%，镉的最大浓度不超过0.01%或符合指令2011/65/EU(RoHS2)及其修订指令规定的豁免。根据2011/65/EU指令要求电子电气产品需要进行CE标识。元器件产品通常无需进行CE标识。经TE确认符合欧盟ELV指令的产品编号，产品均质材料中，铅、六价铬和汞的最大浓度不超过0.1%，镉的最大浓度不超过0.01%（按重量计算），或符合指令2000/53/EC(ELV)附录中规定的豁免。关于欧盟REACH法规，TE目前提供的此产品编号的物品中高度关注物质(SVHC)的信息是基于欧洲化学品管理局(ECHA)最新发布的“物品中物质的要求指南”，链接如下：<https://echa.europa.eu/guidance-documents/guidance-on-reach>

## 配套部件



TE 产品编号 F26822-000  
CI-MR-85-1000/5A



TE 产品编号 EA9821-000  
CI-SC4-1000/5A



TE 产品编号 EA3344-000  
CI-MB5D-1000/5



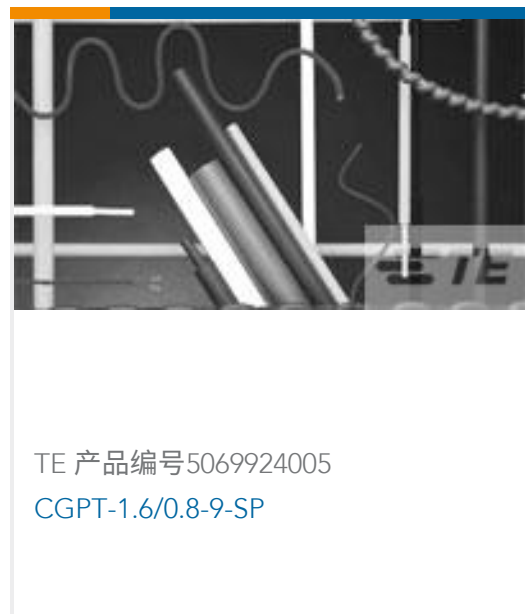
TE 产品编号 EB8968-000  
CI-MA5G-1000/5



## 该系列中的其他产品 | Crompton Current Transformers



## 客户还购买了





## 文档

### 产品图纸

[CI-M93L-1000/5](#)

英文版本

---

### 数据表/目录页

[EBONY MOULDED CASE CURRENT TRANSFORMERS](#)

英文版本