

1-2842144-3 ✓ 有效

AMPMODU | AMPMODU 2 mm

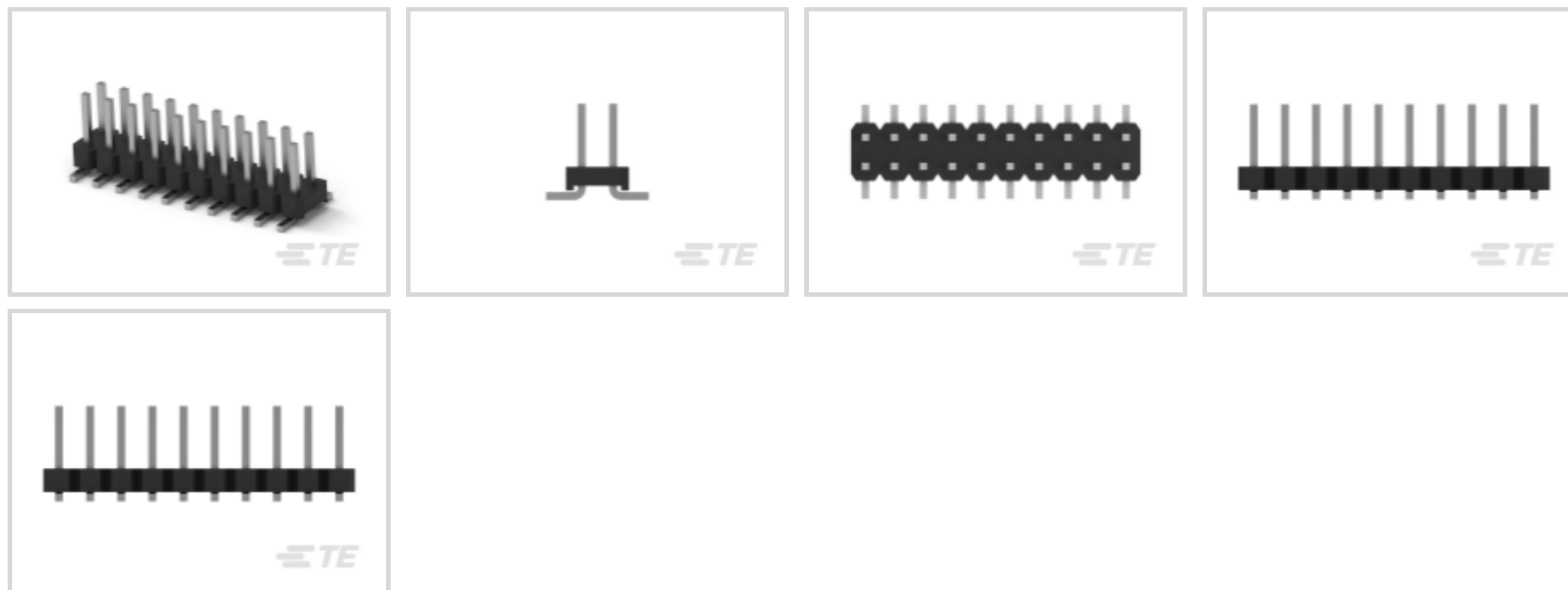
TE 内部编号 1-2842144-3

AMPMODU 2 mm, PCB Mount Header, Vertical, Board-to-Board,
26 Position, 2mm [.079in] Centerline, Breakaway, Gold, Printed
Circuit Board

[在 TE 官网查看>](#)



连接器 > PCB 连接器 > 板对板连接器 > 板对板接头和插座



PCB 连接器组件类型: PCB 安装接头

PCB 安装方向: 垂直

连接器系统: 板对板

Number of Positions: 26

中心线 (间距) : 2 mm [.079 in]

产品特性

产品类型特性

PCB 连接器组件类型	PCB 安装接头
连接器系统	板对板
接头类型	分离
连接器和端子端接到	印刷电路板

结构特性

行数	2
可堆叠	否
PCB 安装方向	垂直
Number of Positions	26

电气特征

介质耐压 (最大值)	500 VAC
Operating Voltage	125 VAC

主体特性

装配过程特性材料	热塑塑料
----------	------

连接器外形	标准
接触件特性	
端子布局	直插式
端子接触部长度	4 mm[.157 in]
接合方柱尺寸	.5 mm[.02 in]
PCB 端子端接区域电镀材料厚度	2 μm[78.74 μin]
端子底板材料厚度	.5 μm[19.69 μin]
PCB 端子端接区域电镀材料表面涂层	亮光
端子形状和构造	正方形
端子底板材料	镍
PCB 端子端接区域电镀材料	锡
端子基材	黄铜
端子接触部电镀材料	金
端子接合区域电镀材料厚度	.76 μm[29.92 μin]
端子类型	插针
端子额定电流（最大值）	2 A
端接特性	
方形端接柱体和尾部尺寸	.5 mm[.02 in]
PCB 端接方法	表面贴装
壳体特性	
中心线（间距）	2 mm[.079 in]
壳体颜色	黑色
外壳材料	PA9T GF
尺寸	
连接器长度	26 mm[1.024 in]
连接器宽度	4 mm[.157 in]
Row-to-Row Spacing	2 mm[.079 in]
PCB 厚度（建议）	1.6 mm[.063 in]
使用环境	
壳体温度额定值	高
工作温度范围	-40 – 125 °C, -40 – 125 °C[-40 – 257 °F][-40 – 257 °F]

操作/应用

装配工艺特点	拾放盖，塑料盖
电路应用	Signal

行业标准

UL 阻燃性等级	UL 94V-0
机构/标准	UL
UL 文件号	E28476
UL 等级	获得认可

包装特性

封装方法	Tape & Reel
------	-------------

产品合规性

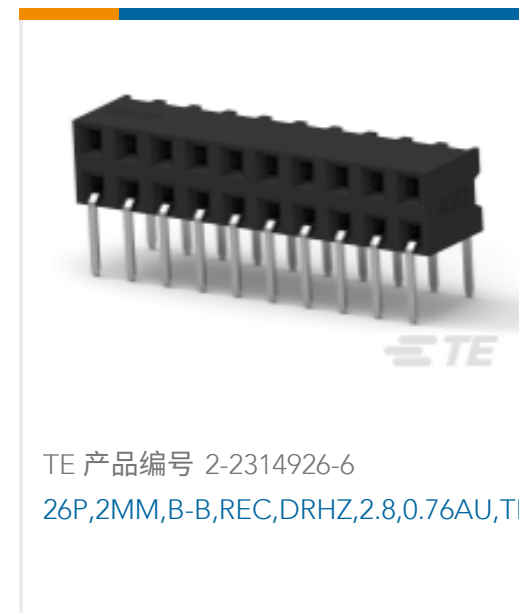
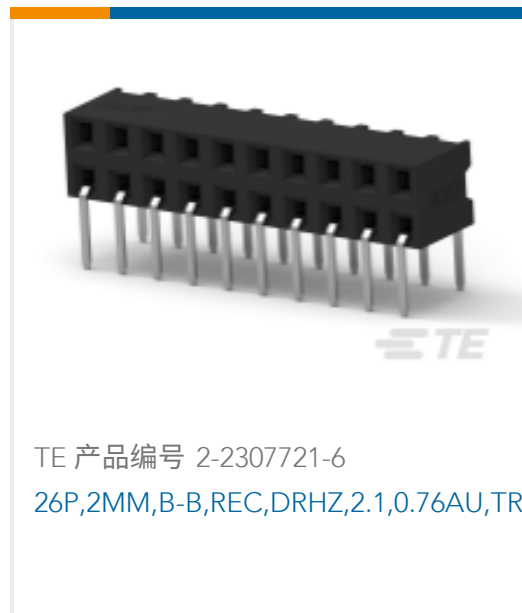
如需合规文档，请访问 [TE 官网产品页面](#)。>

欧盟RoHS指令2011/65/EU	符合
欧盟ELV指令2000/53/EC	符合
中国电器电子产品有害物质限制使用管理办法（China RoHS 2，工业和信息化部携七部委2016年第32号令	没有超出阈值的受限材料
欧盟REACH法规(EC) No. 1907/2006	欧洲化学品管理局最新发布的SvHCs候选清单: 2021年1月（211） SvHCs候选清单的声明更新至: 2020年1月（205） 超过限值的SVHC： Not Yet Reviewed
卤素含量	非低卤素 - 包含 Br 或 Cl > 900 ppm。
焊接工艺能力	回流焊接可达到 260°C

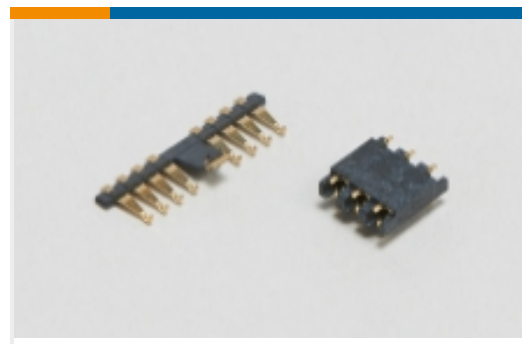
产品合规免责声明

此信息基于对供应商的合理调查以及TE对供应商提供的信息的现有认知。此信息可能发生变化。经TE确认符合欧盟RoHS的产品编号，产品均质材料中铅、六价铬、汞、PBB、PBDE、DEHP、BBP、DBP和DIBP的最大浓度不超过0.1%，镉的最大浓度不超过0.01%或符合指令2011/65/EU(RoHS2)及其修订指令规定的豁免。根据2011/65/EU指令要求电子电气产品需要进行CE标识。元器件产品通常无需进行CE标识。经TE确认符合欧盟ELV指令的产品编号，产品均质材料中，铅、六价铬和汞的最大浓度不超过0.1%，镉的最大浓度不超过0.01%（按重量计算），或符合指令2000/53/EC(ELV)附录中规定的豁免。关于欧盟REACH法规，TE目前提供的此产品编号的物品中高度关注物质(SVHC)的信息是基于欧洲化学品管理局(ECHA)最新发布的“物品中物质的要求指南”，链接如下：<https://echa.europa.eu/guidance-documents/guidance-on-reach>

配套部件



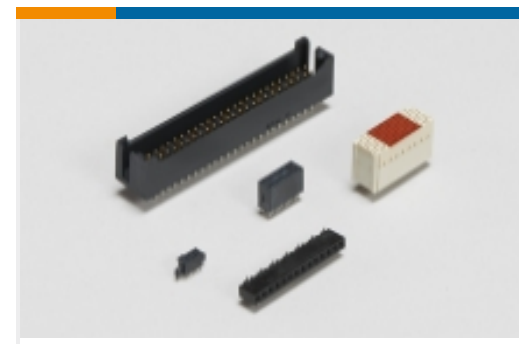
该系列中的其他产品 | AMPMODU 2 mm



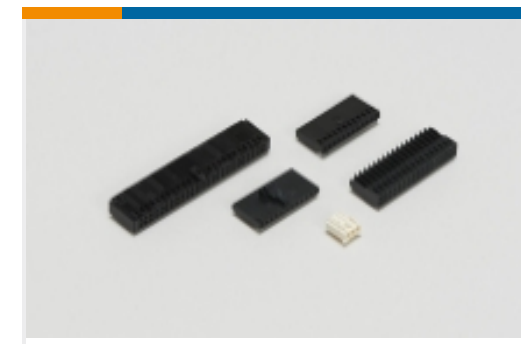
压缩接头和插座(1)



带状连接器附件(1)



板对板接头和插座(7246)



线到板连接器组件和护套(109)

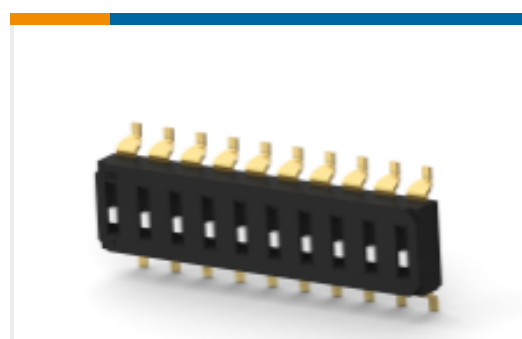
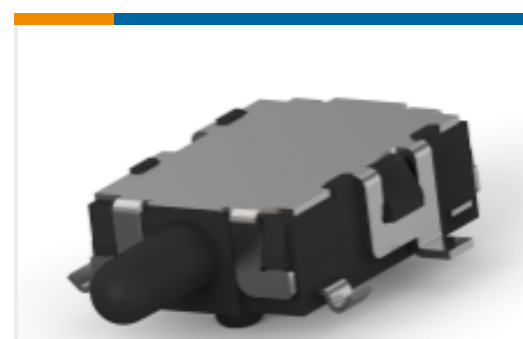
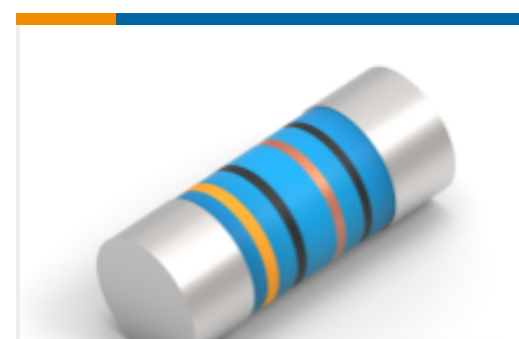


线对板接头和插座(1)



线对板连接器端子(27)

客户还购买了

TE 产品编号1-1825006-9
GDS10S04=DIP SW,SLIDE,SMTTE 产品编号1-928836-2
MOD2 PIN WITH A-PIN L/PTE 产品编号3-1415020-1
PT570N20TE 产品编号4-1624112-0
3650 0402 9.0nH 5% 2K RLTE 产品编号3-2319848-1
END STACK DIP 10P G RECESS SEAL
TUBETE 产品编号2331390-1
DET SW5.7X4.0X2.0 GW HORZ. NC
AG RLTE 产品编号2176314-4
MELF SMA_A 180R 0.1% 15PPM 0102
0.3W

文档

产品图纸

26P,2MM,BRK HDR,DRV,T,SMD,0.76AU,TR W/CAP

英文版本

CAD 文件

3D PDF

3D

下载查看

ENG_CVM_CVM_1-2842144-3_A.2d_dxf.zip



英文版本

下载查看

[ENG_CVM_CVM_1-2842144-3_A.3d_igs.zip](#)

英文版本

下载查看

[ENG_CVM_CVM_1-2842144-3_A.3d_stp.zip](#)

英文版本

下载CAD文件代表我接受和同意[使用条款](#)。

数据表/目录页

[AMPMODU 2mm BREAKAWAY HEADER](#)

英文版本

产品规格

应用规格

英文版本