

284879-3 ✓ 有效

AMP | AMP MCP 1.5K, AMP MCP 2.8, AMP MCP Connector System

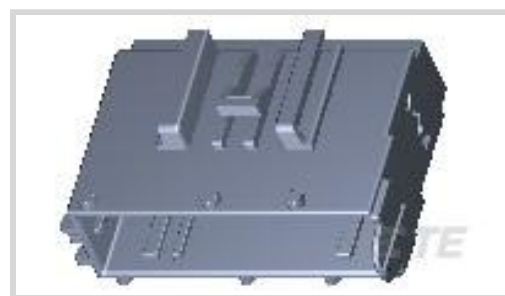
TE 内部编号 284879-3

Hybrid, Housing for Male Terminals, Wire-to-Wire, 20 Position, 4.65 mm / 4.2mm [.165in / .183in] Centerline, Black, Signal

[在 TE 官网查看>](#)



连接器 > 汽车连接器 > 连接器护套 > AMP MCP, 密封连接器壳体



连接器和壳体类型: 公端子护套

对接公端宽度: 1.6 mm, 2.8 mm [.063 in, .11 in]

连接器系统: 线到线

Number of Positions: 20

中心线 (间距) : 4.2 mm, 4.65 mm [.165 in, .183 in]

[所有 AMP MCP, 密封连接器壳体 \(159\)](#)

产品特性

产品类型特性

连接器和壳体类型	公端子护套
连接器系统	线到线
Sealable	否
混合型连接器	否
主要锁定特性	端子上

结构特性

Number of Positions	20
行数	2

电气特征

Operating Voltage	24 VDC
标称电压架构	12 V, 24 V

主体特性

出线角度	180°
主体材料	PA GF
主要产品颜色	黑色

接触件特性

对接公端宽度	1.6 mm, 2.8 mm [.063 in][.11 in]
--------	----------------------------------

机械附件

安装特性	不带
端子位置保证	是
应力消除	否

壳体特性

中心线 (间距)	4.2 mm, 4.65 mm [.165 in][.183 in]
----------	------------------------------------

尺寸

产品宽度	20.8 mm [.819 in]
产品长度	51.1 mm [2.012 in]
产品高度	38.7 mm [1.524 in]
Row-to-Row Spacing	3 mm [.118 in]

使用环境

工作温度 (最大值)	70 °C, 75 °C, 80 °C, 85 °C, 90 °C, 100 °C, 105 °C [158 °F][167 °F][176 °F][185 °F][194 °F][212 °F][221 °F]
工作温度范围	-25 – 105 °C [-13 – 221 °F]

操作/应用

电路应用	Signal
------	--------

行业标准

UL 阻燃性等级	否
----------	---

包装特性

封装数量	225
封装方法	Bag

其他

可维修	是
能够保证连接器位置	否

产品合规性

如需合规文档，请访问 [TE 官网产品页面](#)。>

欧盟RoHS指令2011/65/EU	符合
欧盟ELV指令2000/53/EC	符合
中国电器电子产品有害物质限制使用管理办法 (China RoHS 2, 工业和信息化部携七部委2016年第32号令)	没有超出阈值的受限材料

欧盟REACH法规(EC) No. 1907/2006

欧洲化学品管理局最新发布的SvHCs候选清单: 2021年1月 (211)

SvHCs候选清单的声明更新至: 2021年1月 (211)

不含REACH SVHC

卤素含量

低卤素 - 每种均质材料的 Br、Cl、F、I < 900 ppm。也不含 BFR/CFR/PVC

焊接工艺能力

不适合采用焊接工艺

产品合规免责声明

此信息基于对供应商的合理调查以及TE对供应商提供的信息的现有认知。此信息可能发生变化。经TE确认符合欧盟RoHS的产品编号，产品均质材料中铅、六价铬、汞、PBB、PBDE、DEHP、BBP、DBP和DIBP的最大浓度不超过0.1%，镉的最大浓度不超过0.01%或符合指令2011/65/EU(RoHS2)及其修订指令规定的豁免。根据2011/65/EU指令要求电子电气产品需要进行CE标识。元器件产品通常无需进行CE标识。经TE确认符合欧盟ELV指令的产品编号，产品均质材料中，铅、六价铬和汞的最大浓度不超过0.1%，镉的最大浓度不超过0.01%（按重量计算），或符合指令2000/53/EC(ELV)附录中规定的豁免。关于欧盟REACH法规，TE目前提供的此产品编号的物品中高度关注物质(SVHC)的信息是基于欧洲化学品管理局(ECHA)最新发布的“物品中物质的要求指南”，链接如下：<https://echa.europa.eu/guidance-documents/guidance-on-reach>

配套部件



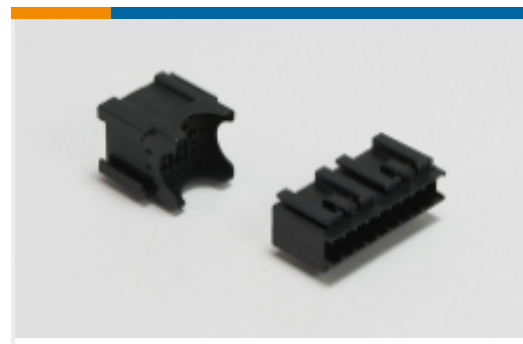
该系列中的其他产品 | AMP MCP 1.5K



该系列中的其他产品 | AMP MCP 2.8



插入和拔出工具(6)



模块元件(1)



汽车密封件和盲堵(1)



汽车接头(1)



汽车端子(6)



汽车连接器护套(179)



汽车连接器盖帽(1)



汽车连接器锁和位置保证(6)

该系列中的其他产品 | AMP MCP Connector System



其他汽车连接器附件(2)



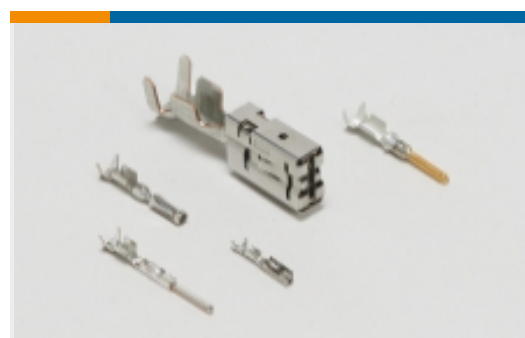
插入和拔出工具(13)



汽车密封件和盲堵(6)



汽车接头(29)



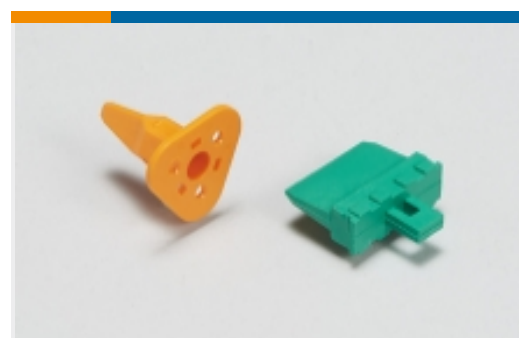
汽车端子(124)



汽车连接器护套(352)



汽车连接器盖帽(24)



汽车连接器锁和位置保证(8)

客户还购买了



文档

产品图纸

20 POS MALE HOUSING ASSY

英文版本

CAD 文件

3D PDF

3D

下载查看

[ENG_CVM_CVM_284879-3_A.2d_dxf.zip](#)

英文版本

下载查看

[ENG_CVM_CVM_284879-3_A.3d_igs.zip](#)

英文版本

下载查看

[ENG_CVM_CVM_284879-3_A.3d_stp.zip](#)

英文版本

下载CAD文件代表我接受和同意 [使用条款](#)。

产品规格



[12 POS. HYBRID CONNECTOR UNSEALED FOR AMPMCP 1.5 AND 2.8 CONTACTS](#)

英文版本

[12 POS. HYBRID CONNECTOR UNSEALED FOR AMPMCP 1.5 AND 2.8 CONTACTS](#)

英文版本

使用说明书

[12POS. AMPMCP1.5AND 2.8 MALE AND FEMALE HYBRID UNSEALED CONNECTOR](#)

英文版本

使用说明书 (非美国)

英文版本