



继电器、接触器和开关 > 继电器 > 功率继电器 > 增强绝缘强制导向继电器



功率继电器类型: **强制导向**

线圈励磁系统: **单稳态、直流**

线圈功率额定值类: 1000 – 1500 mW

线圈功率额定值 (直流) : 1200 mW

线圈电阻: 480 Ω

[所有 增强绝缘强制导向继电器 \(78\)](#)

产品特性

产品类型特性

功率继电器类型

强制导向

电气特征

线圈/端子间绝缘初始电介质类

3500 – 4000 V

打开端子间绝缘初始电介质

1500 Vrms

端子极限关合电流

8 A

端子极限短时电流

8 A

端子极限连续电流

8 A

绝缘漏电类

3 – 5.5 mm

相邻端子间绝缘初始电介质

3000 Vrms

端子和线圈间绝缘初始电介质

4000 Vrms

端子和线圈间绝缘漏电

5.5 mm [.217 in]

端子极限断开电流

8 A

线圈电流

.05 A

线圈励磁系统

单稳态、直流

线圈功率额定值类

1000 – 1500 mW

线圈功率额定值 (直流)

1200 mW

线圈电阻	480 Ω
线圈电压额定值	24 VDC
端子开关负载 (最小值)	10mA @ 5V
端子开关电压 (最大值)	400 VAC
端子电压额定值	250 VAC

主体特性

产品重量	90 g[1.058 oz]
------	----------------

接触件特性

端子特性	强制导向端子
端子排列方式	4 Form A (NO) + 2 Form B (NC)
端子电流类	5 – 10 A
端子额定电流 (最大值)	8 A
端子材料	AgSnO ₂
端子极数	6
端子类型	PCB-THT

机械附件

继电器安装类型	印刷电路板
---------	-------

尺寸

长度类 (机械)	50 – 60 mm
绝缘间隙类	5 – 8 mm
高度类 (机械)	16 – 20 mm
端子和线圈间绝缘间隙	5.5 mm[.217 in]
宽度类 (机械)	16 – 20 mm
产品宽度	16.51 mm[.65 in]
产品长度	55 mm[2.167 in]
产品高度	16.5 mm[.65 in]

使用环境

环境温度类	-25 – 70 °C
环境温度 (最大值)	70 °C[158 °F]

包装特性

封装方法	Tube, 盒和管
------	-----------

其他

注释

非常适用于应急关闭、机器控制、电梯和自动扶梯控制以及挡光板控制

产品合规性

如需合规文档，请访问 [TE 官网产品页面](#)。>

欧盟RoHS指令2011/65/EU

符合

欧盟ELV指令2000/53/EC

符合

中国电器电子产品有害物质限制使用管理办法（China RoHS 2，工业和信息化部携七部委2016年第32号令

没有超出阈值的受限材料

欧盟REACH法规(EC) No. 1907/2006

欧洲化学品管理局最新发布的SvHCs候选清单: 2021年1月 (211)
SvHCs候选清单的声明更新至: 2020年6月 (209)
超过限值的SVHC：
4,4'-isopropylidenediphenol (Bisphenol A) (.3% in Component Part)
物品安全使用说明：
使用本产品时不要进食、饮水或吸烟。作业后彻底清洗。如果可能，请回收再利用，如需废弃处置，请遵守当地有关法规。

卤素含量

低卤素 - 每种均质材料的 Br、Cl、F、I < 900 ppm。也不含 BFR/CFR/PVC

焊接工艺能力

波峰焊接可达到 260°C

产品合规免责声明

此信息基于对供应商的合理调查以及TE对供应商提供的信息的现有认知。此信息可能发生变化。经TE确认符合欧盟RoHS的产品编号，产品均质材料中铅、六价铬、汞、PBB、PBDE、DEHP、BBP、DBP和DIBP的最大浓度不超过0.1%，镉的最大浓度不超过0.01%或符合指令2011/65/EU(RoHS2)及其修订指令规定的豁免。根据2011/65/EU指令要求电子电气产品需要进行CE标识。元器件产品通常无需进行CE标识。经TE确认符合欧盟ELV指令的产品编号，产品均质材料中，铅、六价铬和汞的最大浓度不超过0.1%，镉的最大浓度不超过0.01%（按重量计算），或符合指令2000/53/EC(ELV)附录中规定的豁免。关于欧盟REACH法规，TE目前提供的此产品编号的物品中高度关注物质(SVHC)的信息是基于欧洲化学品管理局(ECHA)最新发布的“物品中物质的要求指南”，链接如下：<https://echa.europa.eu/guidance-documents/guidance-on-reach>

配套部件

该系列中的其他产品 | [SCHRACK SR6 A/B/C/V](#)



功率继电器(78)

客户还购买了



TE 产品编号1415015-1
增强绝缘强制导向继电器



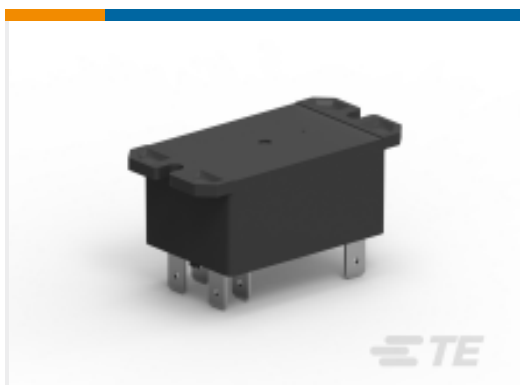
TE 产品编号DTF15-12PB
DEUTSCH DT 接头



TE 产品编号1461400-1
STD OEG 小型 PCB OJ/OJE Pow 继电器



TE 产品编号1-1623788-0
线绕电阻器：垂直安装



TE 产品编号1393212-7
PCB 功率继电器：40 Amp，单稳



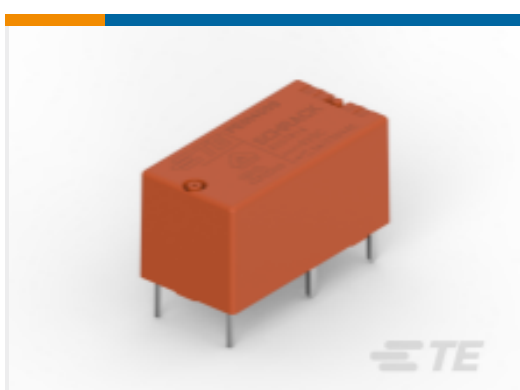
TE 产品编号1-1393774-2
V23026A1004B201



TE 产品编号1393774-1
V23026A1001B201



TE 产品编号1393219-8
PE014018



TE 产品编号1393219-5
PE014009



TE 产品编号1-2176348-8
CRGCO 2010 680R 5%

文档

[CAD 文件](#)

[3D PDF](#)

[3D](#)

[3D PDF](#)

[3D](#)

[下载查看](#)

[ENG_CVM_1393260-7_SHK1.3d_igs.zip](#)

[英文版本](#)



下载查看

[ENG_CVM_1393260-7_SHK1.3d_stp.zip](#)

英文版本

下载查看

[ENG_CVM_1393260-7_SHK1.2d_dxf.zip](#)

英文版本

下载查看

[ENG_CVM_CVM_1393260-7_G.2d_dxf.zip](#)

英文版本

下载查看

[ENG_CVM_CVM_1393260-7_G.3d_igs.zip](#)

英文版本

下载查看

[ENG_CVM_CVM_1393260-7_G.3d_stp.zip](#)

英文版本

下载CAD文件代表我接受和同意 [使用条款](#)。

数据表/目录页

[SR6_A_B_C_V](#)

英文版本

[Industrial Relays Quick Reference Guide](#)

英文版本

[SHRACK Force Guided Relays - Virtual Sample Kit](#)

英文版本

[Datasheet - Force Guided Relays Schrack](#)

英文版本

[Industrial Relays Quick Reference Guide](#)

日语

[Industrial Relays Quick Reference Guide](#)

产品规格

[Definitions, Handling, Processing, Testing and Use of Relays](#)

英文版本

机构认证

[VDE 证书](#)

英文版本